

EA13ProEURUSD 損切り調整機能

はじめに

調整機能の設定や変更は**必須ではありません**。各機能の調整や設定の変更のすべては**自己責任において実施してください**。

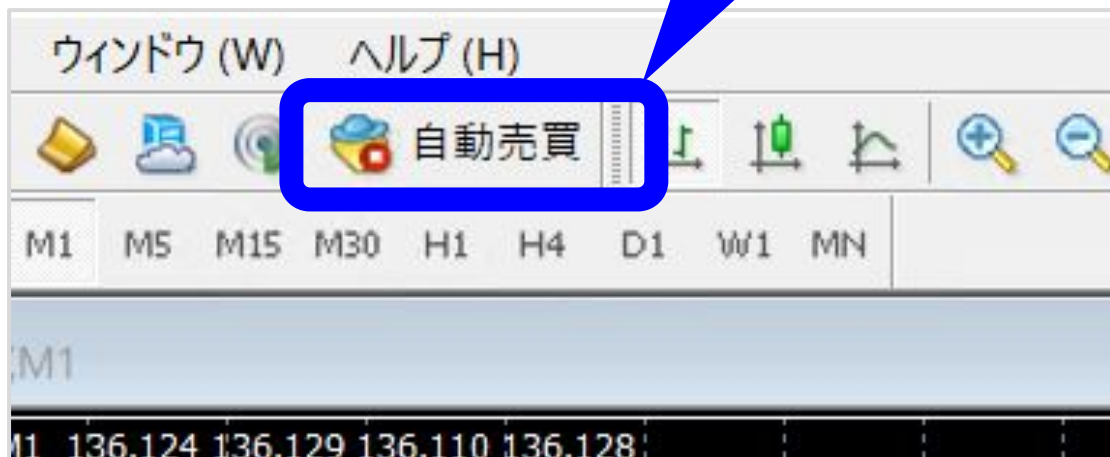
各機能に関連する用語の解説、FXの基礎知識に関する教材の提供や教育・投資助言に該当するアドバイス、**投資活動の指示・指導となるサポートは行っておりません**。

各機能の設定や変更は、ご自身の知識量や経験に合わせて、理解できる範囲で行ってください。また、**各設定のパターン毎の利回りの算出やデータの開示は承っておりません**。

予めご理解・ご了承頂いた上でご参考ください。

(1) 変更前の準備

自動売買をオフにしてから設定を行ってください。



事前にご確認ください

取引中のポジションがある状態で設定の変更を行う場合、自動売買をオフにして損切り調整機能の設定変更を行っても、**取引中のポジションには反映されません。**

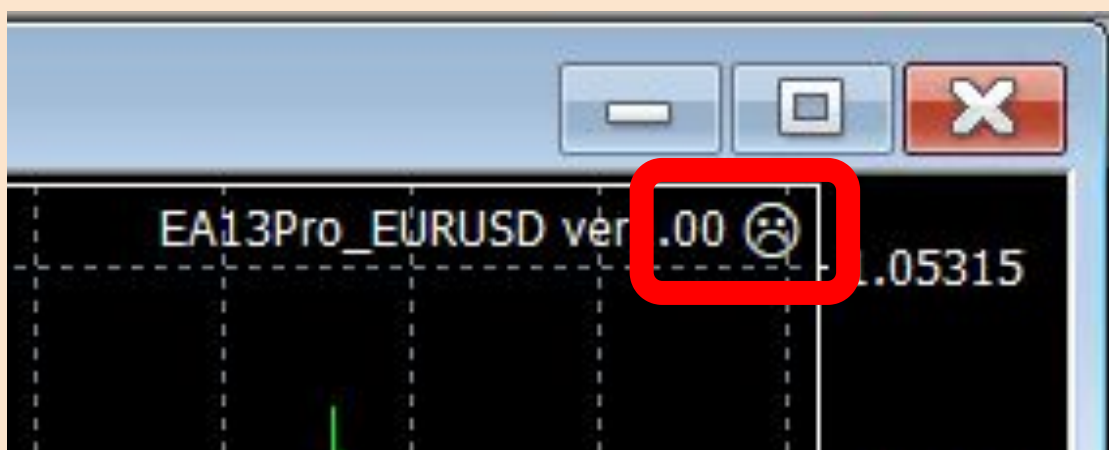
取引中のポジションがある状態で一度自動売買をオフすると、そのポジションは**オンにした後自動で決済されなくなりますのでご注意ください。**

(2) チャートの右上にある顔マークを押す

これから設定を変更しようとしている通貨がEURUSDになっていることを確認しましょう。確認しながら設定をすることで誤設定を防げます。



拡大図



(3) ポジション数を希望の数値に変更する

Expert - EA13Pro_EURUSD ver1.00

バージョン情報 全般 パラメーターの入力

変数	値
マジックナンバー	2222
ロットモード (1: 固定ロット 2: 100万円...	1
固定ロット	0.01
100万円に対してのロット数	0.1
最大保有ポジション数	10
ストップロス割合 (証拠金に対する%)	70.0
トレード可能曜日 (月曜日) (0: トレ...	1
トレード可能曜日 (火曜日) (0: トレ...	1
トレード可能曜日 (水曜日) (0: トレ...	1

この数値を変更することでポジション数が設定できます。

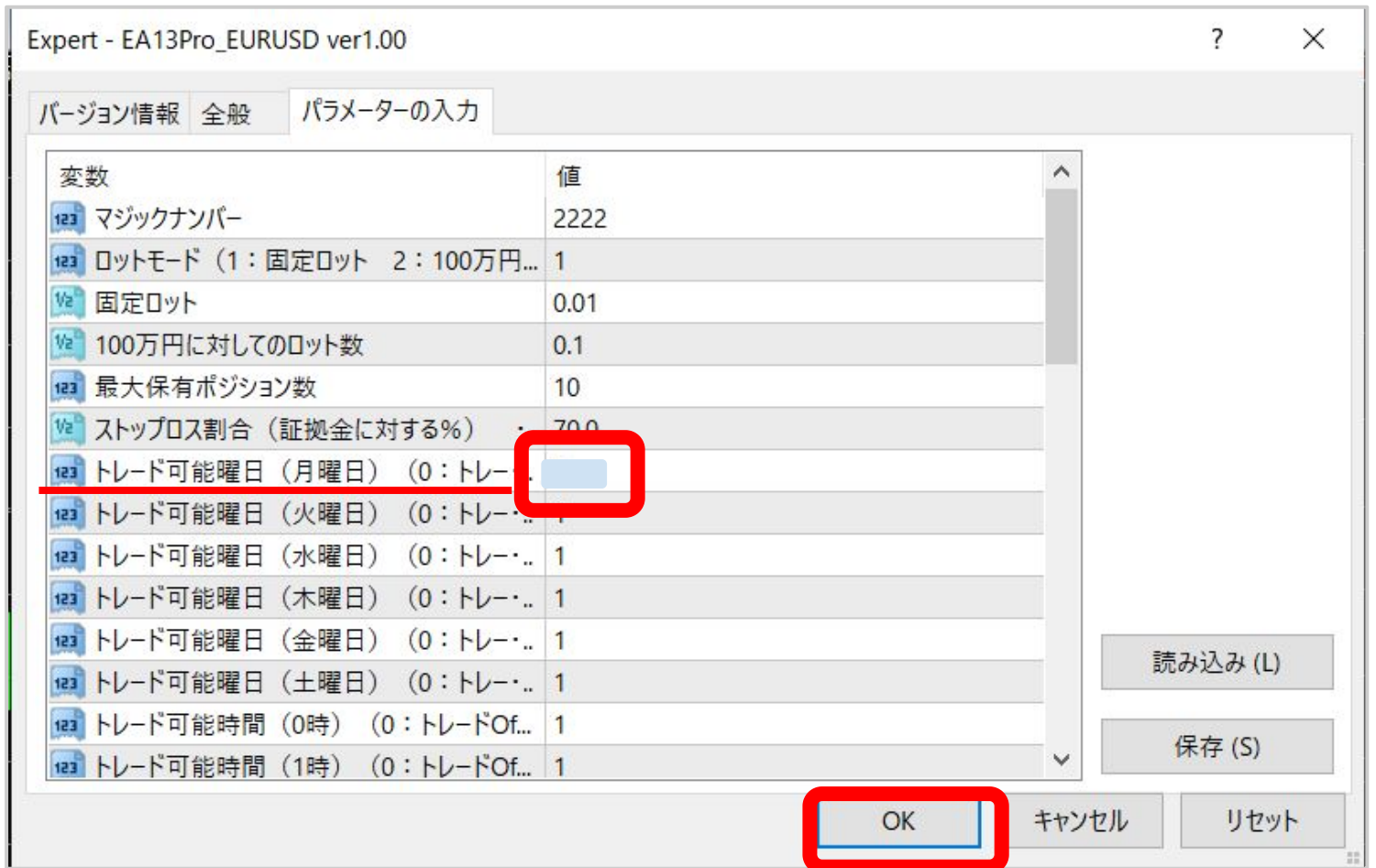
拡大図

100万円に対してのロット数	0.1
最大保有ポジション数	10
ストップロス割合 (証拠金に対する%)	70.0
トレード可能曜日 (月曜日) (0: トレ...	1

解説

EURUSDの推奨は初期値の10です。ポジション数を多くするとその分リスクも大きくなるので設定には十分にお気を付けください。

(4) 希望の設定値にできたら、OKを押して稼働を再開します。



CHECK ✓

調整機能の設定や変更は**必須ではありません**。各機能の調整や設定の変更のすべては自己責任において実施してください。

不安な方は推奨値のままの運用をおすすめします。