

EA13ProEURUSD 損切り調整機能

はじめに

調整機能の設定や変更は**必須ではありません**。各機能の調整や設定の変更のすべては**自己責任において実施してください**。

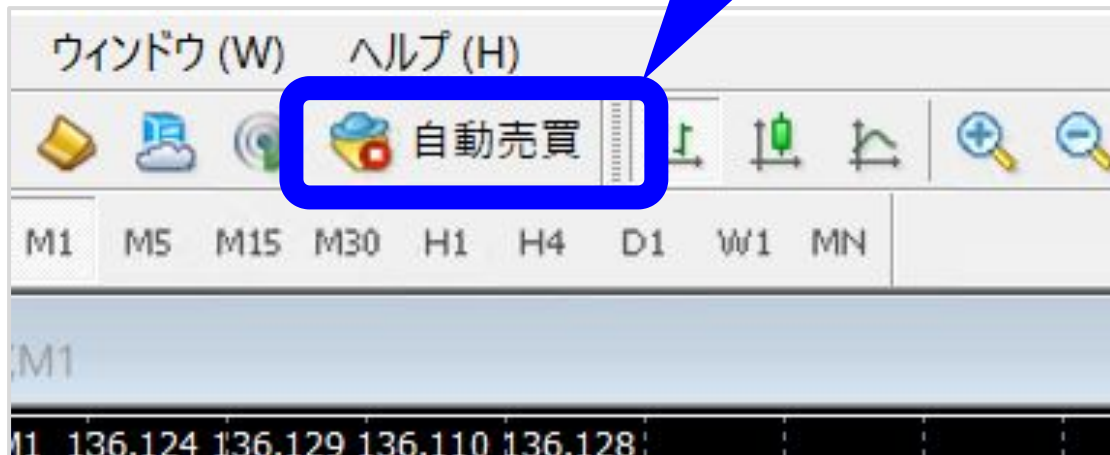
各機能に関連する用語の解説、FXの基礎知識に関する教材の提供や教育・投資助言に該当するアドバイス、**投資活動の指示・指導となるサポートは行っておりません**。

各機能の設定や変更は、ご自身の知識量や経験に合わせて、理解できる範囲で行ってください。また、**各設定のパターン毎の利回りの算出やデータの開示は承っておりません**。

予めご理解・ご了承頂いた上でご参考ください。

(1) 変更前の準備

自動売買をオフにしてから設定を行ってください。



事前にご確認ください

取引中のポジションがある状態で設定の変更を行う場合、自動売買をオフにして損切り調整機能の設定変更を行っても、**取引中のポジションには反映されません。**

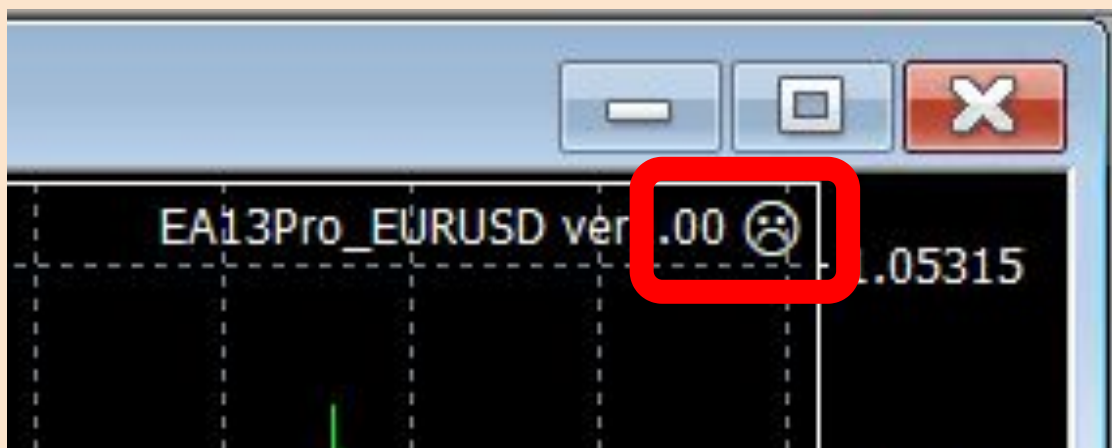
取引中のポジションがある状態で一度自動売買をオフすると、そのポジションは**オンにした後自動で決済されなくなりますのでご注意ください。**

(2) チャートの右上にある顔マークを押す

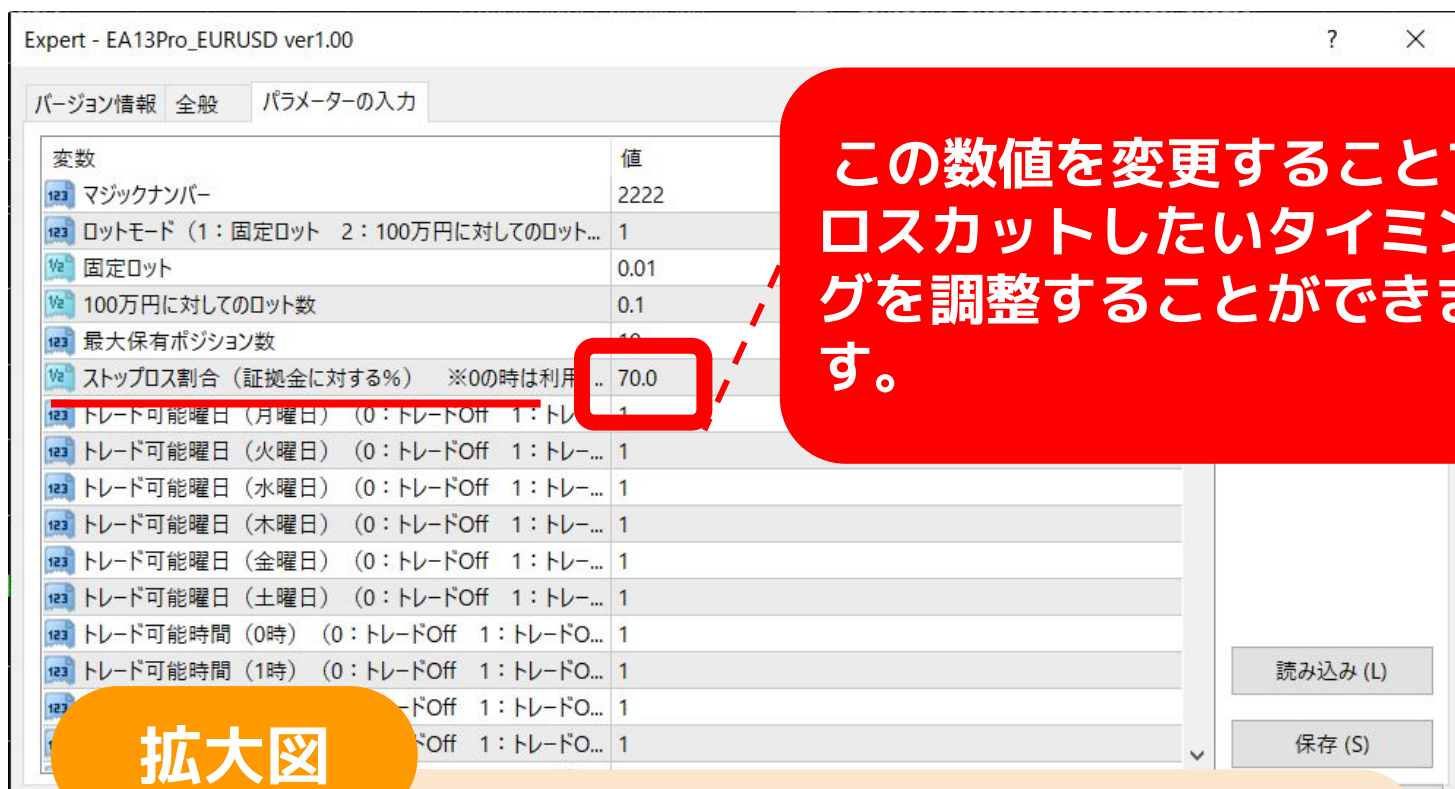
これから設定を変更しようとしている通貨がEURUSDになっていることを確認しましょう。確認しながら設定をすることで誤設定を防げます。



拡大図



(3) 「ストップロス割合」を希望の数値に設定する



Expert - EA13Pro_EURUSD ver1.00

バージョン情報 全般 パラメーターの入力

変数	値
マジックナンバー	2222
ロットモード (1: 固定ロット 2: 100万円に対してのロット数)	1
固定ロット	0.01
100万円に対してのロット数	0.1
最大保有ポジション数	10
ストップロス割合 (証拠金に対する%) ※0の時は利用...	70.0
トレード可能曜日 (月曜日) (0: トレードOff 1: トレ...	1
トレード可能曜日 (火曜日) (0: トレードOff 1: トレ...	1
トレード可能曜日 (水曜日) (0: トレードOff 1: トレ...	1
トレード可能曜日 (木曜日) (0: トレードOff 1: トレ...	1
トレード可能曜日 (金曜日) (0: トレードOff 1: トレ...	1
トレード可能曜日 (土曜日) (0: トレードOff 1: トレ...	1
トレード可能時間 (0時) (0: トレードOff 1: トレードO...	1
トレード可能時間 (1時) (0: トレードOff 1: トレードO...	1
...	...

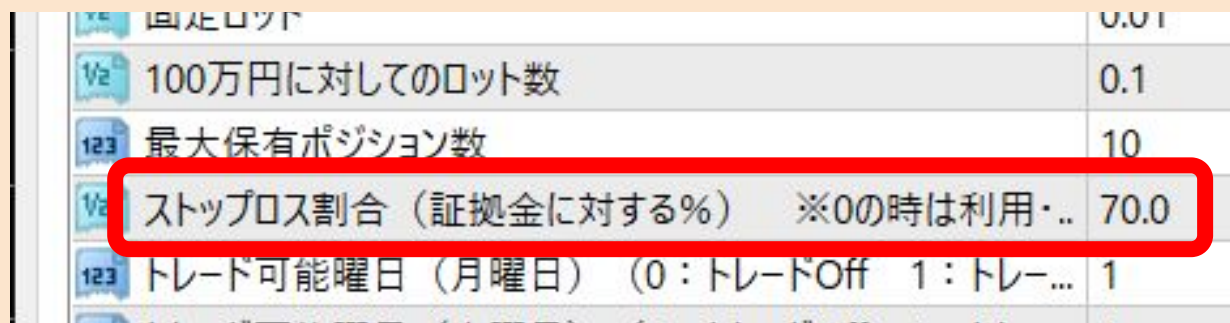
読み込み (L)

保存 (S)

拡大図

この数値を変更することでロスカットしたいタイミングを調整することができます。

拡大図

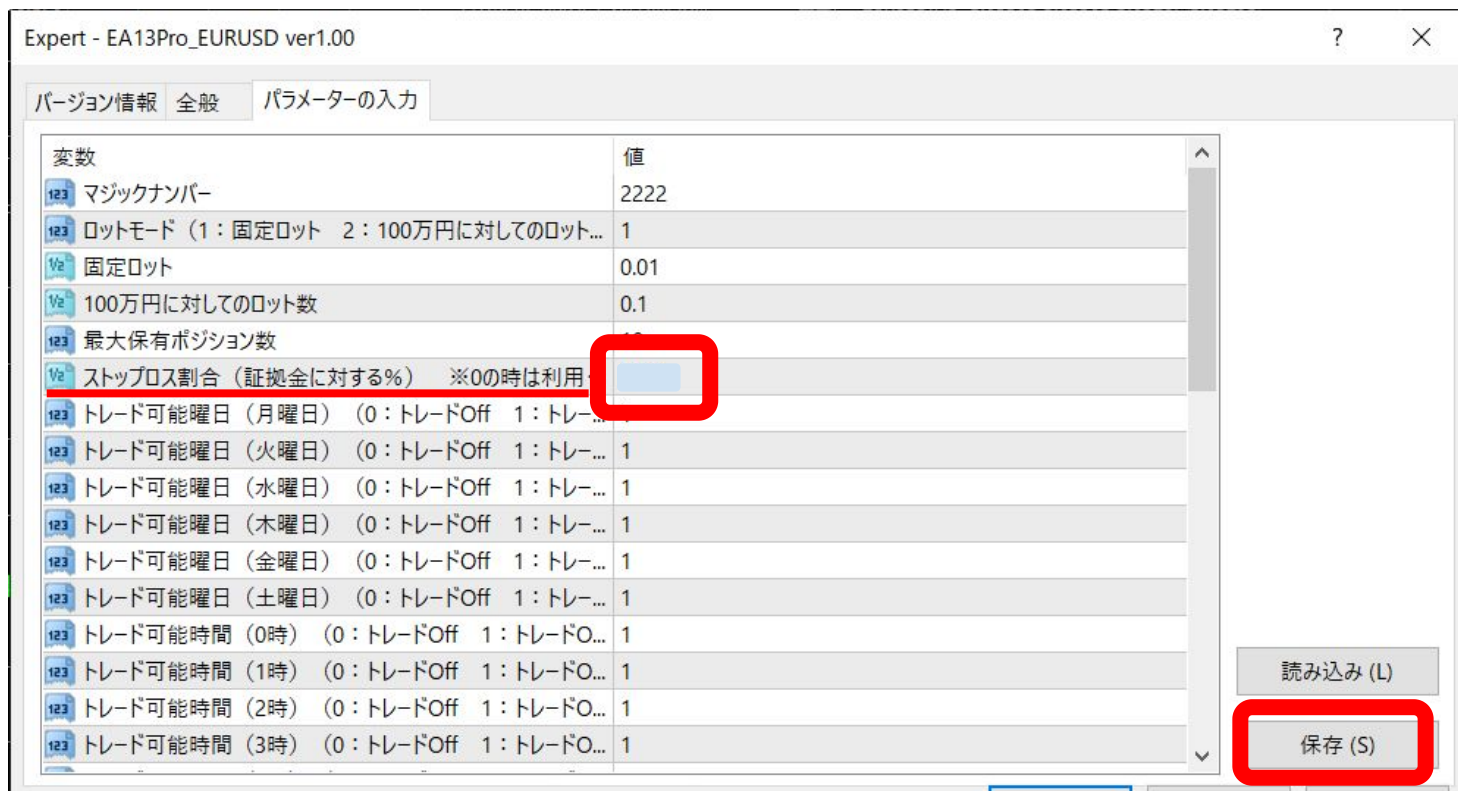


100万円に対してのロット数	0.1
最大保有ポジション数	10
ストップロス割合 (証拠金に対する%) ※0の時は利用...	70.0
トレード可能曜日 (月曜日) (0: トレードOff 1: トレ...	1

解説

含み損が設定した割合 (%) に達したら全てのポジションが決済される機能です。例えば「30」と入力しておくとも含み損が30%に達したときに全てのポジションが決済されます。
※EURUSDの推奨は70です。

(4) 希望の設定値にできたら、OKを押して稼働を再開します。



CEHCK✓

調整機能の設定や変更は**必須ではありません**。**ん**。各機能の調整や設定の変更のすべては自己責任において実施してください。

不安な方は推奨値のままの運用をおすすめします。