

Bi-Winning 口座開設方法

マニュアルの口座開設ボタンをタップ

1.口座を開設する

口座開設ボタン >

口座開設のやり方 >



bi-winningに関するよくある質問はこちら

口座開設について不明な点がある場合は**bi-winningお問い合わせ窓口**よりお問い合わせください。

個人情報を登録する

入力はローマ字で入力

名には下の名前を、姓には苗字を入力します

名*

姓*

パスワードを決めて2か所入力

パスワードは 7~10 文字、1つの記号及び

1つの大文字を使用して設定します。

パスワード設定*

パスワード再入力*

メールアドレスを

半角英数字で入力

メールアドレス*

日本在住の方は



Japan

を選択

国*

+ 電話番号*

電話番号を入力

JPY を選択

通貨*

JPY

生年月日*



生年月日を入力



私は次の内容を理解し同意致します。

[利用規約](#) 且つ [プライバシーポリシー](#)



広告宣伝に関するSMSメッセージを受信致します。(必須ではありません)

確認してチェックを入れる

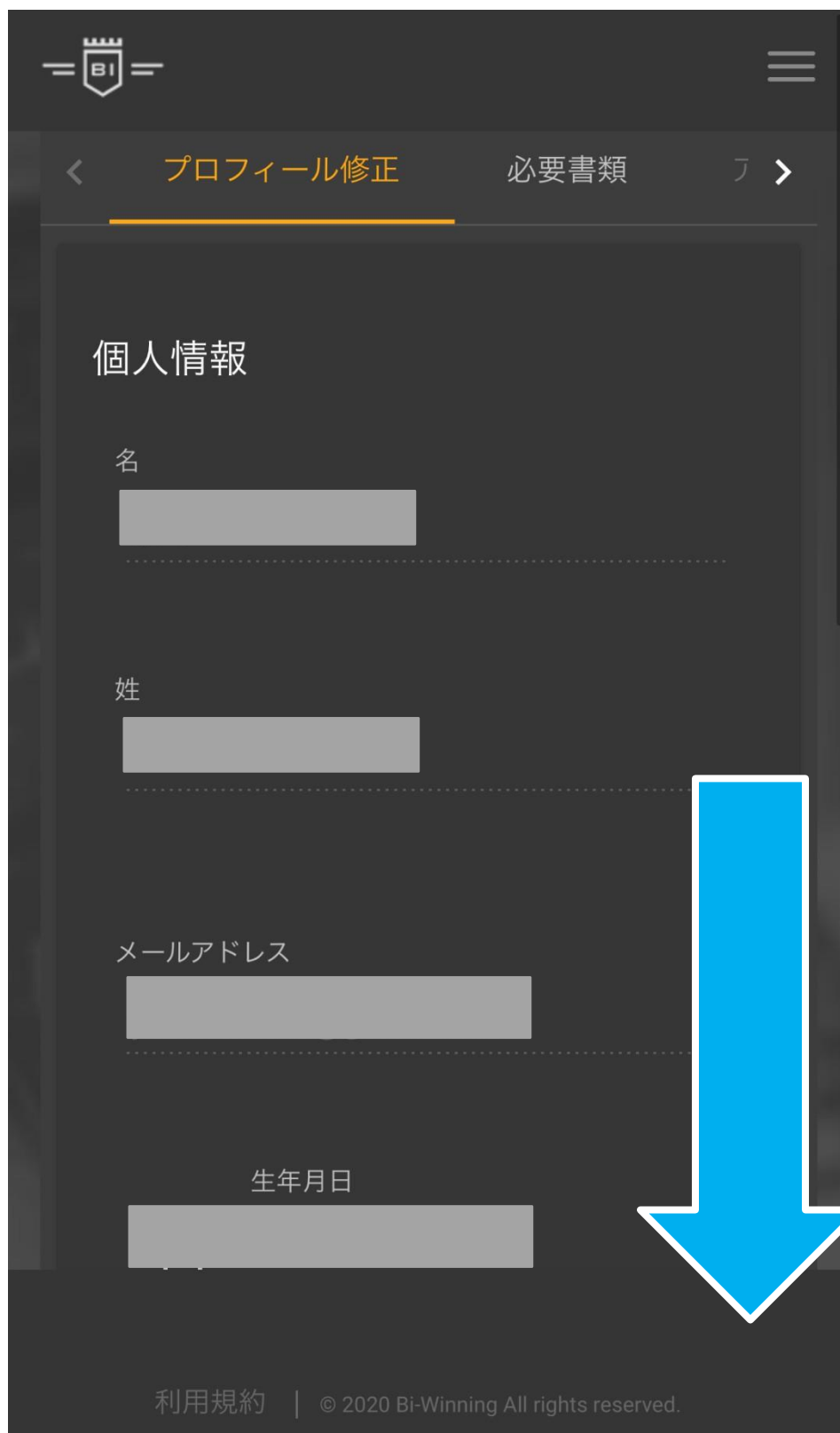
※bi-winning の規約や仕様等については
bi-winning に直接お問い合わせください。

口座開設



すべての入力が終わったら
口座開設ボタンをタップする

以下のような画面に切り替わるので
画面を下にスクロールする



The screenshot shows a mobile application interface for profile editing. At the top, there is a logo with 'BI' and a hamburger menu icon. Below the navigation bar, the title 'プロフィール修正' (Profile Edit) is highlighted in orange, with '必要書類' (Required Documents) and a search icon to its right. The main content area is titled '個人情報' (Personal Information) and contains four input fields: '名' (Name), '姓' (Surname), 'メールアドレス' (Email Address), and '生年月日' (Date of Birth). A large blue arrow with a white outline points downwards from the right side of the form, indicating the direction of scrolling. At the bottom, there is a footer with the text '利用規約 | © 2020 Bi-Winning All rights reserved.'

ロケーションという項目に住所を入力する

ロケーション

建物名や番地を入力する

住所詳細(番地、建物名など)*


市町村*

郵便番号を入力する
※ハイフンは不要

国
Japan

郵便番号*

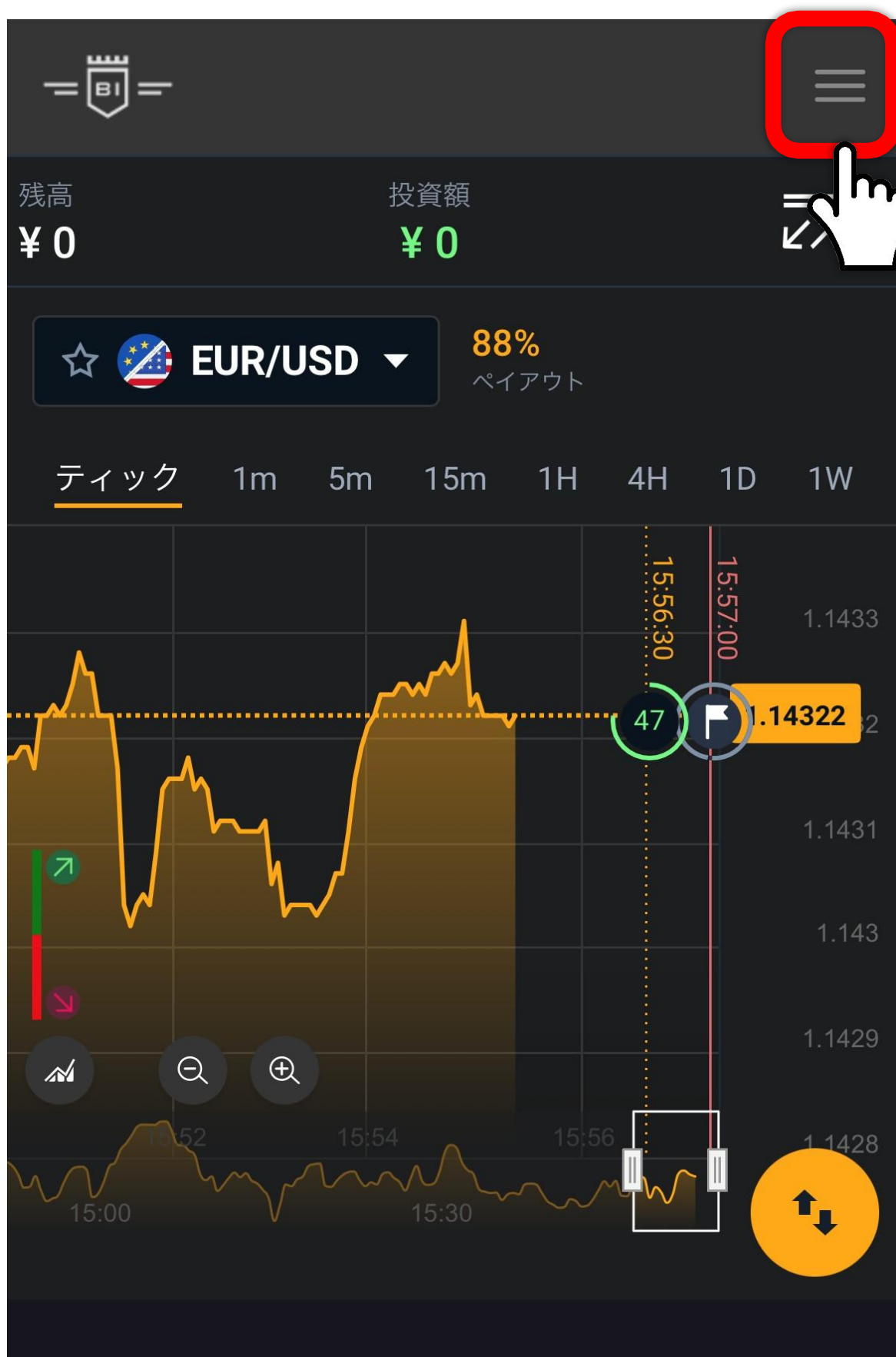
保存



すべて入力し終わったら「保存」を選択

※保存ボタンがオレンジ色になっていない場合は
未入力の項目があります。入力している内容を確認してください。

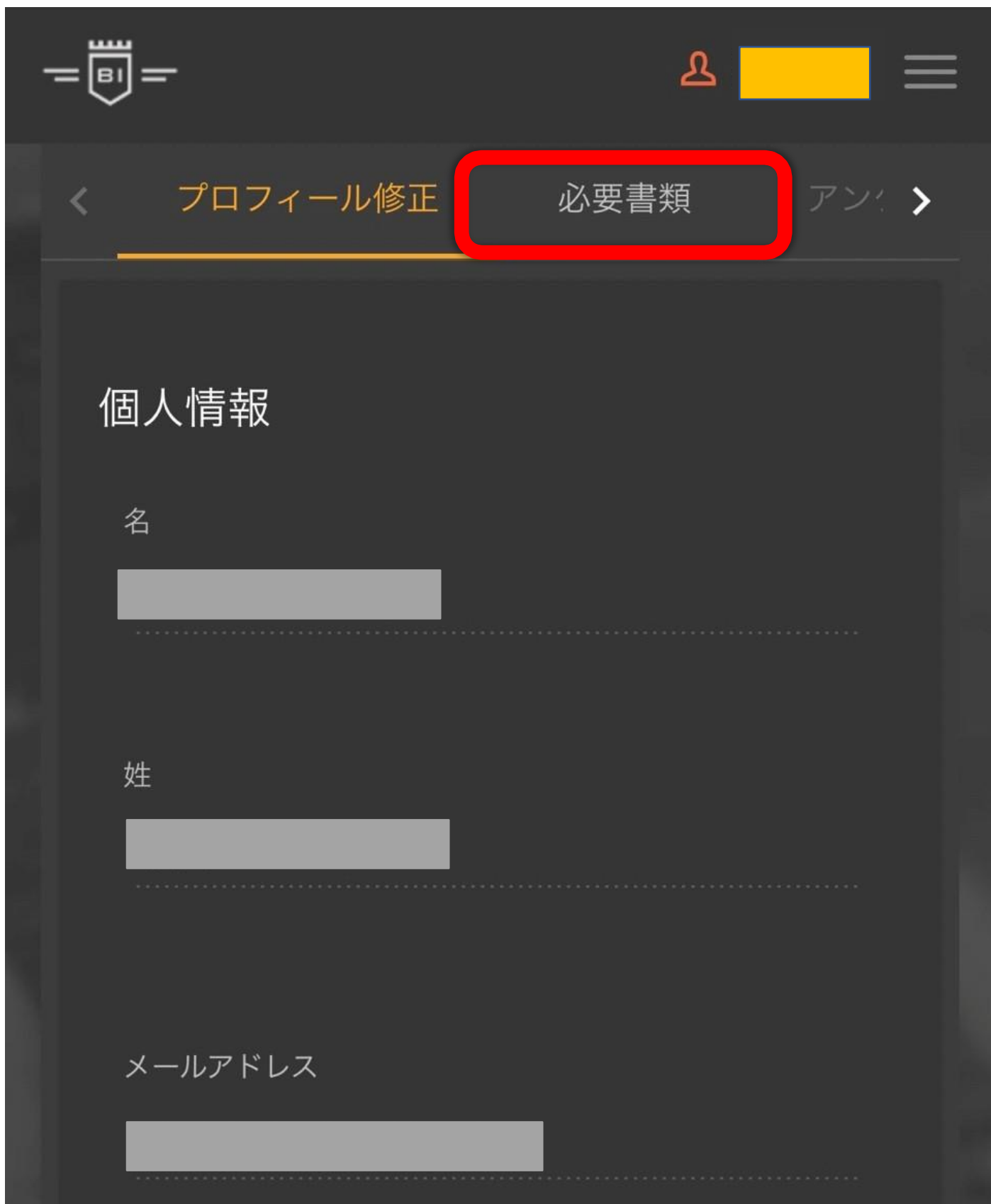
以下のような画面に切り替わるので
右上の☰を選択する



名前の文字をタップする



「必要書類」をタップする



The screenshot shows a mobile application interface with a dark theme. At the top left is a logo with 'BI' inside a shield. At the top right is a user profile icon and a yellow rectangular placeholder. Below the top bar is a navigation bar with three items: 'プロフィール修正' (Profile Correction), '必要書類' (Required Documents), and 'アカウント' (Account). The '必要書類' item is highlighted with a red rounded rectangle. Below the navigation bar is a section titled '個人情報' (Personal Information). This section contains three input fields: '名' (Name), '姓' (Surname), and 'メールアドレス' (Email Address). Each input field is currently empty and has a dotted line below it, indicating it is a text input area.

BI

プロフィール修正 必要書類 アカウント

個人情報

名

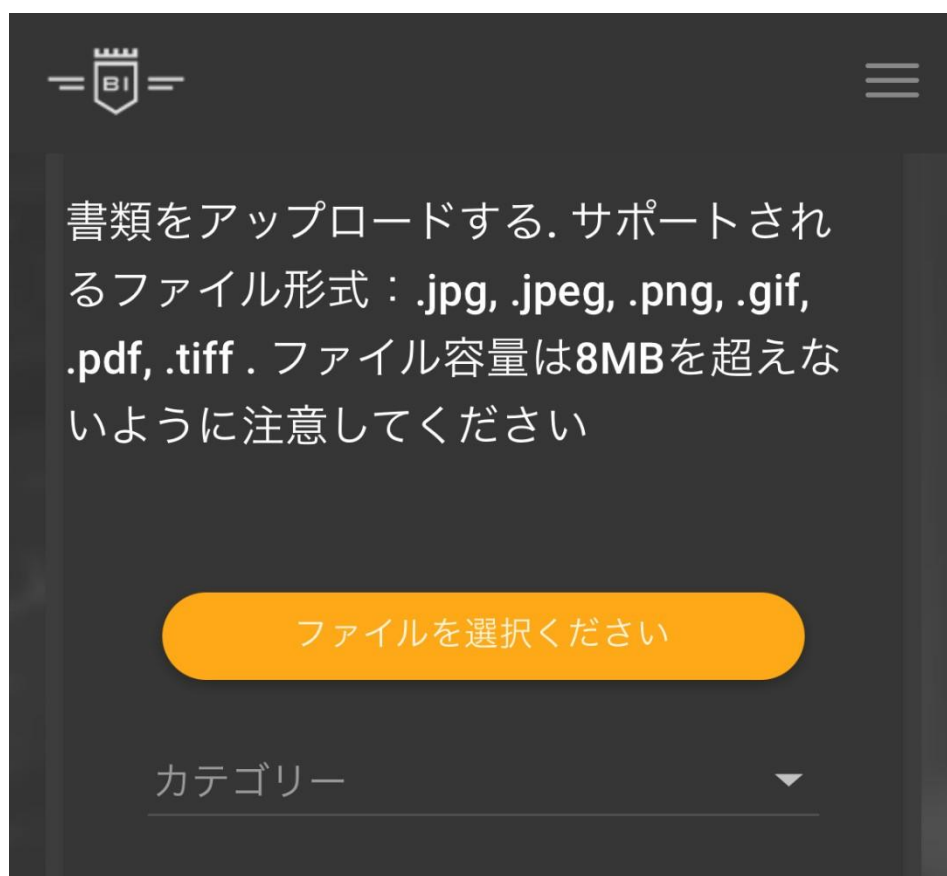
姓

メールアドレス

「新しい書類をアップロードする」をタップ



以下のような画面に切り替わる



必要な本人確認書類を準備する

運転免許証 または **マイナンバーカード**が

ある方はどちらか1点の提出で OK です

必要な本人確認書類

写真付きの身分証明書(以下のいずれか)

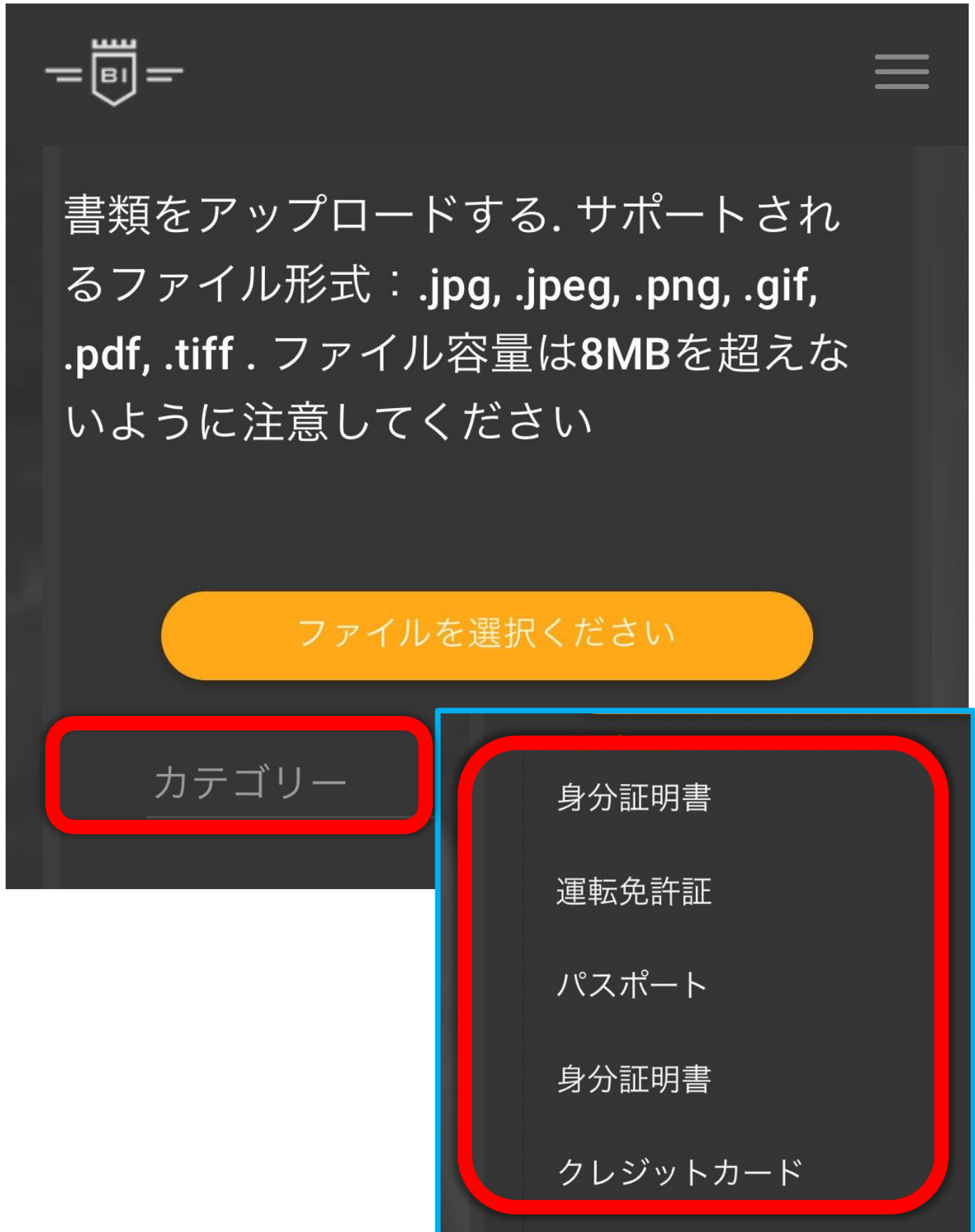
- 運転免許証(両面)★
- パスポート★
- マイナンバーカード(個人番号は伏せてお送りください)

現住所が確認できる書類(以下のいずれか)

- 運転免許証(両面)
- パスポート
- マイナンバーカード(個人番号は伏せてお送りください)
- その他の公的書類
- 健康保険証
- 6カ月以内に発行された住民票
- 3ヶ月以内の日付入りの消印のある郵便物

カテゴリーをタップして

提出する書類を選択する



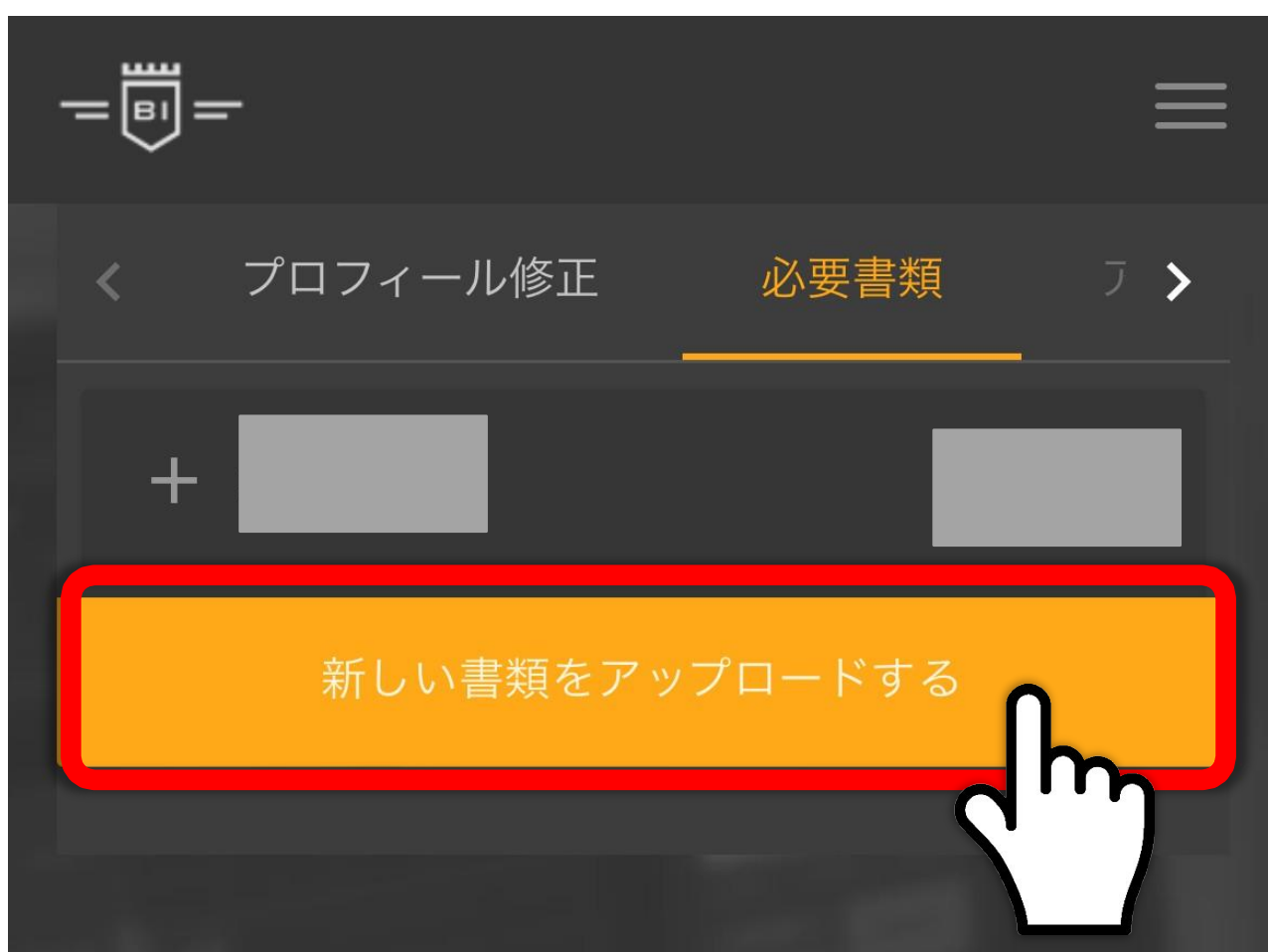
「ファイルを選択してください」 をタップして書類をアップロードする



写真は1枚ずつしかアップロードできません。

書類の裏面や別の書類を

**続けてアップロードするときは
「新しい書類をアップロードする」をタップ
してアップロードしてください**



必要な書類をアップできたら口

座開設は完了です！