

# **DubaiEAPro2**

## **損切り調整機能**

# はじめに

※DubaiEPro2では、より自由度の高い設定が可能になっていますが、これらの調整機能の変更は必須ではありません。ご自身で調整したい方のための機能です。

※どんな設定値でも利益がでるといえるものでは決してございませんので、あらかじめご理解いただき、**各機能の設定値変更のすべては、ご自身が理解できる範囲で自己責任において行ってください。**

※各機能に関連する用語の解説、FXの基礎知識に関する教材の提供や教育となるアドバイス、投資助言に該当するアドバイス、投資活動の指示・指導となるサポートは行っておりません。

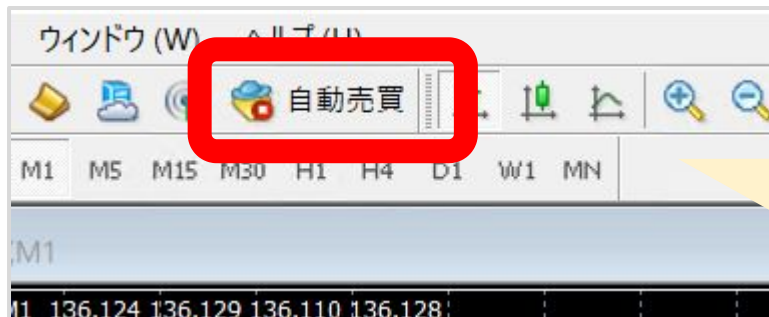
※各機能に関して「どのような数値にすべきか?」「サポート側の見解をおしえてください」というご質問については、お答えできかねます。DubaiEPro2では推奨値でも運用が可能です。これ以外の数値に変更や調整をする場合は自己判断において行ってください。

※各設定の**パターン毎の利回りの算出やデータの開示は承っておりません。**

予めご理解・ご了承頂いた上で設定をお願いします。

# 1

## 変更前の準備



自動売買をオフにしてから  
設定を行ってください。

### 事前にご確認ください

取引中のポジションがある状態で設定の変更を行う場合、自動売買をオフにして損切り調整機能の設定変更を行っても、取引中のポジションには反映されません。

取引中のポジションがある状態で一度自動売買をオフすると、そのポジションはオンにした後自動で決済されなくなりますのでご注意ください。

# 2

## 設定を変更したい通貨の顔マークを押す



# 3

## 「資金額の一定割合の含み損でロスカット」を希望の数値に設定する

Expert - DubaiEAPro2

バージョン情報 全般 パラメーターの入力 仕様

変数	値
MM(AutoLots)	true
資金額の一定割合の含み損でロスカット (%) ※0の時設定なし	0.0
最大ポジション数(sell) ※1でナンピンなし	10
トレイリングストップ機能ON/OFF	true
第1段階のトレイリングストップを発動する含み益金額 (口座通貨建て)	5000.0
第1段階のトレイリングストップ幅 (利益額) (口座通貨建て)	2000.0
第2段階以降のトレイリングストップを発動する含み益金額 (口座通貨建て)	2000.0
第2段階以降のトレイリングストップ幅 (利益額) (口座通貨建て)	1000.0

保存 (S)

OK キャンセル リセット

時間 取引価格 数量 通貨ペア 価格 決済損益値(30) 決済損益値(10) 価格 手数料

この数値を変更することで  
ロスカットしたいタイミングを調整  
することができます。

### 解説

例えば、0に設定しておくで、損切が行われずプラスに転じたタイミングでロジックに基づいて決済されます。これを20%にした場合、含み損が20%に到達した時点で損切が行われます。  
※推奨値は0 (=OFF) です。

# 4

## 希望の設定値に変更できたら、OKを押して完了

Expert - DubaiEAPro2

バージョン情報 全般 パラメーターの入力 仕様

変数	値
MM(AutoLots)	true
Lots	0.01
資金額の一定割合の含み損でロスカット (%) ※0の時は設定なし	<input type="checkbox"/>
最大ポジション数(buy) ※1でナンピンなし	10
最大ポジション数(sell) ※1でナンピンなし	10
トレイリングストップ機能ON/OFF	true
第1段階のトレイリングストップを発動する含み益金額 (口座通貨建て)	5000.0
第1段階のトレイリングストップ幅 (利益額) (口座通貨建て)	2000.0
第2段階以降のトレイリングストップを発動する含み益金額 (口座通貨建て)	2000.0
第2段階以降のトレイリングストップ幅 (利益額) (口座通貨建て)	1000.0

※推奨値は0 (=OFF) です。

読み込み (L)

保存 (S)

OK キャンセル リセット