

パラメータ解説資料

はじめに

調整機能の設定や変更は**必須ではありません**。
各機能の調整や設定の変更のすべては
自己責任において実施してください。

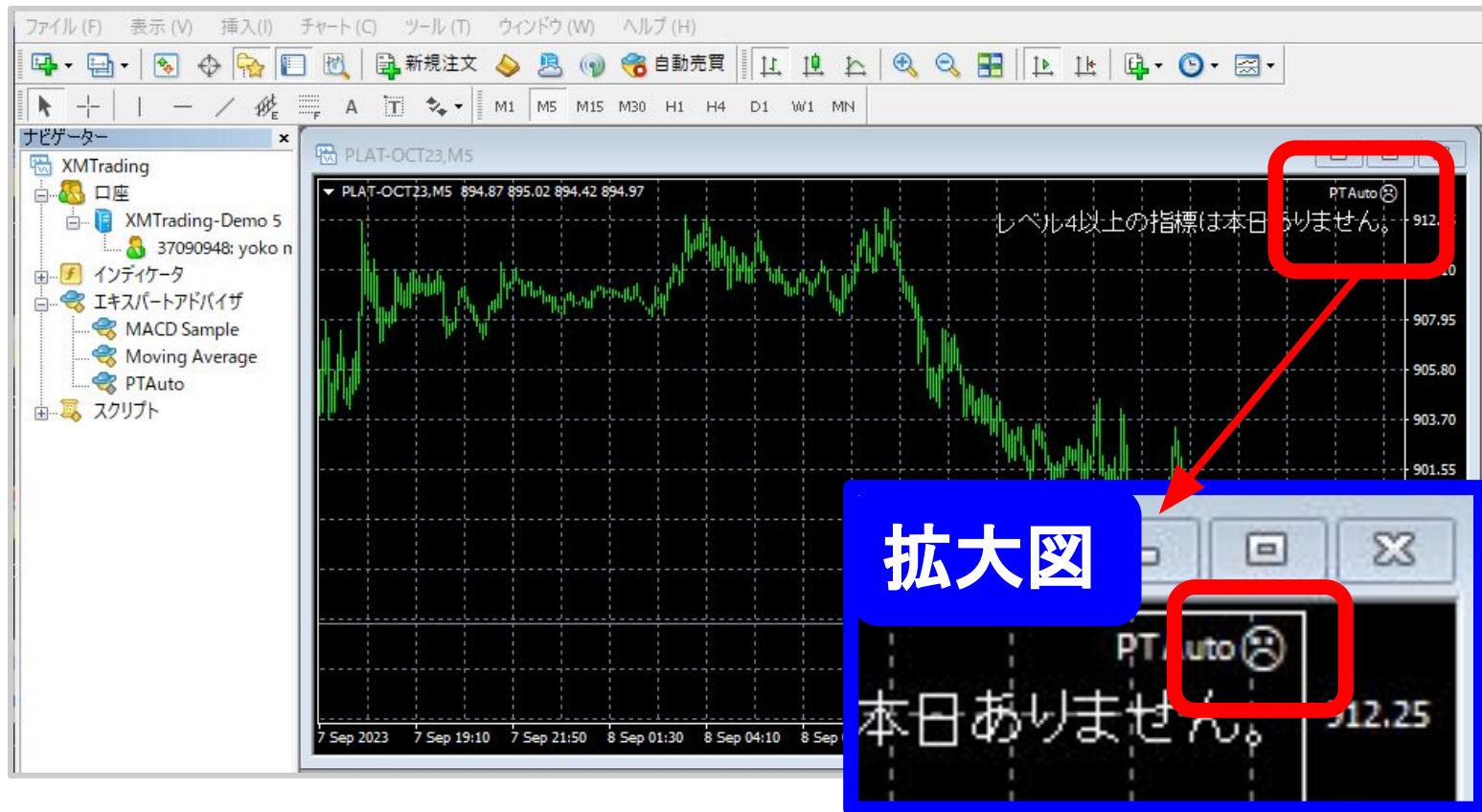
各機能（パラメータ）に関連する用語の解説、
FXの基礎知識に関する教材の提供や
教育・投資助言に該当するアドバイス、
投資活動の指示・指導となるサポートは行っておりません。

各機能（パラメータ）の設定や変更は、
ご自身の知識量や経験に合わせて、
理解できる範囲で行ってください。

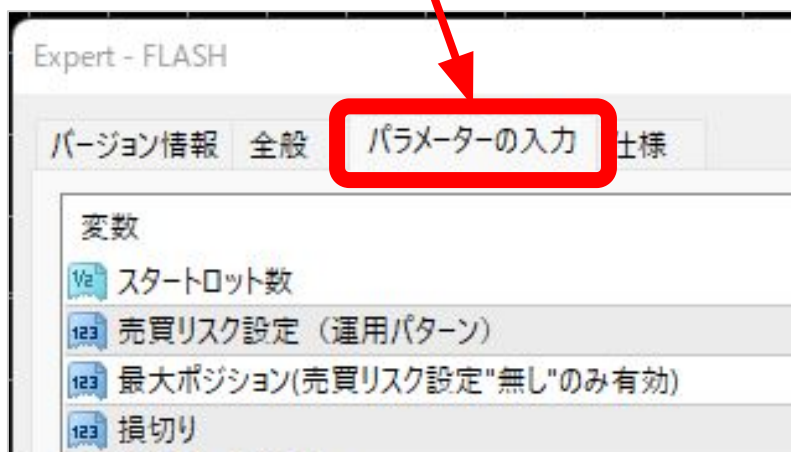
各設定のパターン毎の利回りの算出や
データの開示は承っておりません。

予めご理解・ご了承頂いた上でご参考ください。

設定画面の開き方



- ①VPSに接続する
- ②MT4を開く
- ③表示されているチャートの右上の
にこちゃんマークをタップ
- ④パラメーターの入力より設定を行う



損切機能の設定

123	スプレッドフィルター	50.0
123	マジックナンバー	9090
123	損切り	オフ
123	損切りの金額	100000
123	経済指標フィルター	true
123	止める経済指標の重要度(1-5)	4 以上 (高い)

損切り

オフ：設定しない

オン：設定する

※オンの場合は「損切り金額」の指定が必要です。

※損切が実行されると安全装置が機能して自動売買がオフになります。

損切り金額（円）

円単位で金額を入力

損切実行後の仕様

損切が実行されますと、システムの安全装置機能が動作して自動売買がオフになるようににこちゃんマークの設定が外れる仕様となります。

経済指標時のオン・オフ設定

123 損切り	オフ
123 損切りの金額	100000
123 経済指標フィルター	true
123 止める経済指標の重要度(1-5)	4 以上 (高い)
123 指標前新規エントリー停止 (分)	1440
123 指標後新規エントリー再開 (分)	1440
123 LINE通知設定	false

経済指標フィルター

true : 設定する

false : 設定しない

※trueの場合は「止める経済指標の重要度」の指定が必要です。

※指標オフ時刻で残っているポジションやオーダーは
指標オフ時刻以降でも動作するのでご注意ください。

経済指標アプリ

経済指標のカレンダーは下記アプリからカンタンに確認できます◎

【iPhone】 <https://apple.co/3jn0WyG>

【Android】 <https://bit.ly/35WloxB>

止める経済指標の重要度

1～5を指定可能（数字が低いほどリスクが低い経済指標の時にもオフになります）

指標前エントリー停止

分単位で数字で入力。指標によりオフになる時刻の何分前までに取引を停止するか、指定が可能。※デフォルトでは**1日前に設定されています。**

指標後エントリー停止

分単位で数字で入力。※指標後にオンとなる時刻の何分後に取引を開始するか、指定が可能。※デフォルトでは**1日前に設定されています。**

証拠金維持率のLINE通知機能の設定

123	指標後新規エントリー再開 (分)	1440
	LINE通知設定	false
ab	LINEのアクセストークン	
Ve	証拠金維持率の通知 %	3000.0
Ve	証拠金維持率の通知 %	100.0
Ve	証拠金維持率の通知 %	500.0
Ve	証拠金維持率の通知 %	100.0
Ve	証拠金維持率の通知 %	50.0

LINE通知設定

true : 設定する

false : 設定しない

※trueの場合は「LINEアクセストークン」の取得が必要です。

※「証拠金維持率の通知%」を最大5つ設定可能です。

LINEアクセストークン

取得後貼り付けてください。

[取得方法はこちら](#)



証拠金維持率の通知%

最大5つ設定可能です。

各機能設定後



OKをタップで設定完了です。

ロット数について

推奨運用額20万円に対してデフォルトで1ロットの設定となります。
デフォルト値での運用をオススメします。
変更をご希望の場合は自己責任の元お願いします。

注意事項とお約束

- 調整機能の設定や変更は必須ではありません。各機能の調整や設定の変更のすべては自己責任において実施してください。
- 各機能に関連する用語やFXの基礎知識等に関する教材の提供や教育/指導となるサポートは行っておりません。ご自身の知識量や経験に合わせて、理解できる範囲での調整及び検証を行ってください。
- 各設定のパターン毎の利回りの算出やデータの開示は承っておりません。予めご了承ください。