

FLASH

パラメータ解説資料

はじめに

調整機能の設定や変更は**必須ではありません**。
各機能の調整や設定の変更のすべては
自己責任において実施してください。

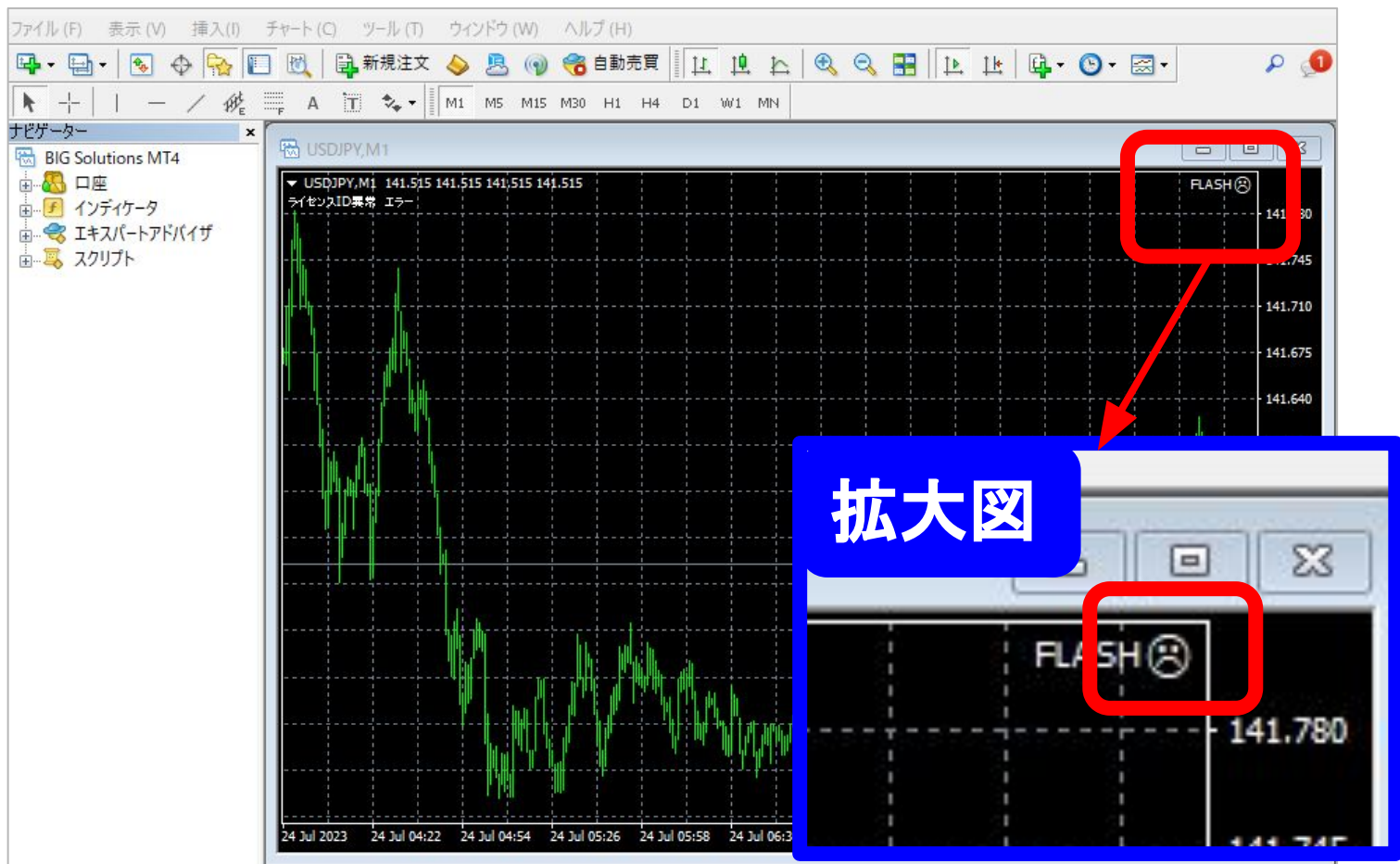
各機能（パラメータ）に関連する用語の解説、
FXの基礎知識に関する教材の提供や
教育・投資助言に該当するアドバイス、
投資活動の指示・指導となるサポートは行っておりません。

各機能（パラメータ）の設定や変更は、
ご自身の知識量や経験に合わせて、
理解できる範囲で行ってください。

各設定のパターン毎の利回りの算出や
データの開示は承っておりません。

予めご理解・ご了承頂いた上でご参考ください。

設定画面の開き方



- ① VPSに接続する
- ② FLASH若しくはFLASH2のMT4を開く
- ③ 表示されているチャートの右上の
にこちゃんマークをタップ
- ④ パラメーターの入力より設定を行う



運用パターンの設定

Expert - FLASH	
バージョン情報 全般 パラメーターの入力 仕様	
変数	値
1/2 スタートロット数	0.01
123 売買リスク設定 (運用パターン)	バランス型 (普通)
123 最大ポジション(売買リスク設定"無し"のみ有効)	5 Positions

以下4パターンからお選びいただけます。

安定型

平均月利 24.79% ※2022/1/3~2023/4/12までのFLASHのバックテストデータに基づく合計の利益率

バランス型

平均月利 33.54% ※2022/1/3~2023/4/12までのFLASHのバックテストデータに基づく合計の利益率
設置時は**バランス型**で設定をしております。

利益重視型

平均月利 34.69% ※2022/1/3~2023/4/12までのFLASHのバックテストデータに基づく合計の利益率

無し

運用パターンを設定しない場合は無しに設定します。

※必ずしもこの金額が得られることを保証するものではありません。
※本製品及び投資取引は元本や利益・結果の保証をお約束するものではありません。
投資の本質をご理解頂いたうえでご覧ください。

損切機能の設定

変数	値
1/2 スタートロット数	0.01
123 売買リスク設定 (運用パターン)	バランス型 (普通)
123 最大ポジション(売買リスク設定"無し"のみ有効)	5 Positions
123 損切り	オフ
123 損切りの金額(円)	0

損切り

オフ：設定しない

オン：設定する

※オンの場合は「損切り金額」の指定が必要です。

※損切が実行されると安全装置が機能して自動売買がオフになります。

損切り金額 (円)

円単位で金額を入力

経済指標時のオン・オフ設定

---- 指標フィルター設定 ----		---- 指標フィルター設定 ----	
ab	経済指標フィルター		true
123	止める経済指標の重要度(1-5)		5以上(最高)
123	指標前新規エントリー停止(分)		1440
123	指標後新規エントリー再開(分)		1440
	LINE通知設定		false
ab	LINEのアクセストークン		

経済指標フィルター

true : 設定する

false : 設定しない

※trueの場合は「止める経済指標の重要度」の指定が必要です。

※指標オフ時刻で残っているポジションやオーダーは
指標オフ時刻以降でも動作するのでご注意ください。

経済指標アプリ

経済指標のカレンダーは下記アプリからカンタンに確認できます◎

【iPhone】 <https://apple.co/3jn0WyG>

【Android】 <https://bit.ly/35WloxB>

止める経済指標の重要度

1~5を指定可能（数字が低いほどリスクが低い経済指標の時にもオフになります）


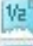





指標前エントリー停止

分単位で数字で入力。指標によりオフになる時刻の何分前までに取引を停止するか、指定が可能。※デフォルトでは**1日前に設定されています。**

指標後エントリー停止

分単位で数字で入力。※指標後にオンとなる時刻の何分後に取引を開始するか、指定が可能。※デフォルトでは**1日前に設定されています。**

証拠金維持率のLINE通知機能の設定

123	指標後新規エントリー再開 (分)	1440
	LINE通知設定	false
ab	LINEのアクセストークン	
	証拠金維持率の通知 %	3000.0
	証拠金維持率の通知 %	100.0
	証拠金維持率の通知 %	500.0
	証拠金維持率の通知 %	100.0
	証拠金維持率の通知 %	50.0
	連休時などの自動停止機能	false

LINE通知設定

true : 設定する

false : 設定しない

※trueの場合は「LINEアクセストークン」の取得が必要です。

※「証拠金維持率の通知%」を最大5つ設定可能です。

LINEアクセストークン

取得後貼り付けてください。

[取得方法はこちら](#)



証拠金維持率の通知%

最大5つ設定可能です。

乱相場回避機能の設定

123	指標後新規エントリー再開（分）	1440
	LINE通知設定	false
ab	LINEのアクセストークン	
1/2	証拠金維持率の通知 %	3000.0
1/2	証拠金維持率の通知 %	100.0
1/2	証拠金維持率の通知 %	500.0
1/2	証拠金維持率の通知 %	100.0
1/2	証拠金維持率の通知 %	50.0
	連休時などの自動停止機能	false

連休時などの自動停止機能

true : 設定する

false : 設定しない

※年末年始やGW・お盆等の連休中の稼働オン・オフの設定が可能

※デフォルトではfalseになっています

各機能設定後



OKをタップで設定完了です。

指標時オフ機能

変更不要です。

注意事項とお約束

- 調整機能の設定や変更は必須ではありません。各機能の調整や設定の変更のすべては自己責任において実施してください。
- 各機能に関連する用語やFXの基礎知識等に関する教材の提供や教育/指導となるサポートは行っておりません。ご自身の知識量や経験に合わせて、理解できる範囲での調整及び検証を行ってください。
- 各設定のパターン毎の利回りの算出やデータの開示は承っておりません。予めご了承ください。