

GOLDEN W GPA-Ver3

詳細設定の変更方法

はじめに

調整機能の設定や変更は**必須ではありません**。各機能の調整や設定の変更のすべては**自己責任において実施してください**。

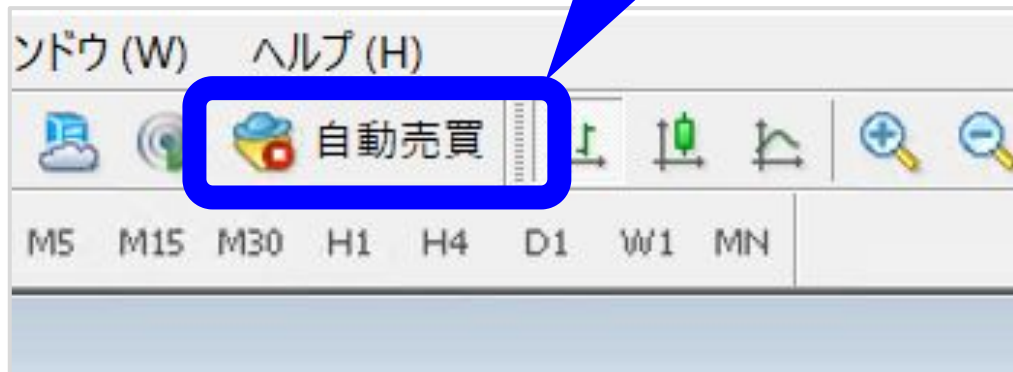
各機能に関連する用語の解説、FXの基礎知識に関する教材の提供や教育・投資助言に該当するアドバイス、**投資活動の指示・指導となるサポートは行っておりません**。

各機能の設定や変更は、ご自身の知識量や経験に合わせて、理解できる範囲で行ってください。また、**各設定のパターン毎の利回りの算出やデータの開示は承っておりません**。

予めご理解・ご了承頂いた上でご参考ください。

(1) 変更前の準備

自動売買をオフにしてから設定を行ってください。



事前にご確認ください

取引中のポジションがある状態で設定の変更を行う場合、自動売買をオフにして設定変更を行っても、取引中のポジションには反映されません。

取引中のポジションがある状態で一度自動売買をオフすると、そのポジションはオンにした後自動で決済されなくなりますのでご注意ください。

(2) 時間足の変更

時間足をM1に変更します。



CHECK✓

今回のバージョンアップより

1時間足 → 1分足

に変更になっています。
ご注意ください。

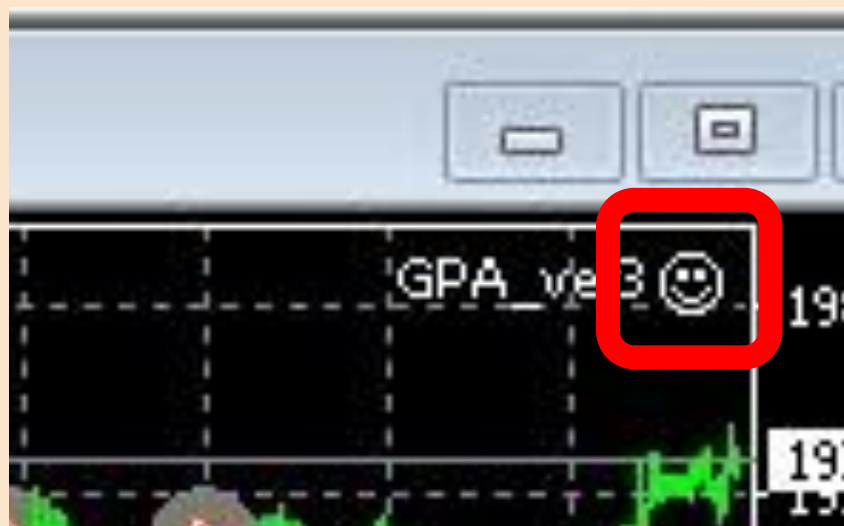
(3) チャートの右上にある顔マークを押す

これから設定を変更しようとしている通貨が
GOLDかを確認しましょう。
確認しながら設定をすることで誤設定を防げます。

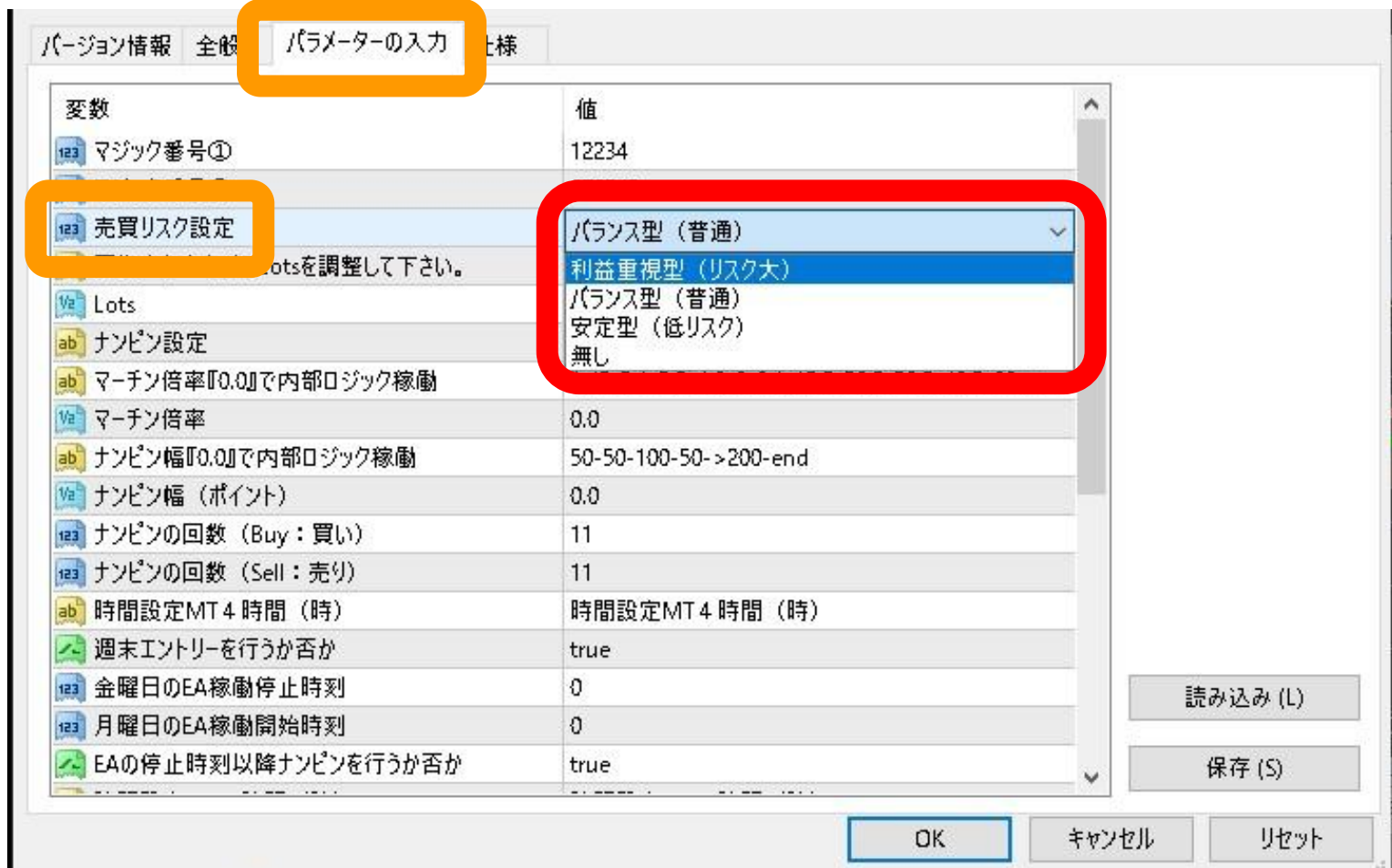


顔マークにマウスを
当ててダブルタップします

拡大図



(4) 詳細設定を変更する



CHECK ✓

買いリスク設定より

- ・ 利益重視型
- ・ バランス型
- ・ 安定型
- ・ 無し

いずれかの設定を選択します

(5) 希望の設定にできたら、OKを押して稼働を再開します。

バージョン情報 全般 パラメーターの入力 仕様

変数	値
マジック番号①	12234
マジック番号②	876542
売買リスク設定	バランス型 (普通)
証拠金に合わせてLotsを調整して下さい。	利益重視型 (リスク大)
Lots	バランス型 (普通)
ナンピン設定	安定型 (低リスク)
ナンピン幅 [0.0] で内部ロジック稼働	無し
マーチン倍率 [0.0] で内部ロジック稼働	1.45-2.1-3.2-4.6-6-9.1-15.2-20.5-30.5-40.5-60->...
マーチン倍率	0.0
ナンピン幅 [0.0] で内部ロジック稼働	50-50-100-50->200-end
ナンピン幅 (ポイント)	0.0
ナンピンの回数 (Buy: 買い)	11
ナンピンの回数 (Sell: 売り)	11
時間設定MT 4 時間 (時)	時間設定MT 4 時間 (時)
週末エントリーを行うか否か	true
金曜日のEA稼働停止時刻	0
月曜日のEA稼働開始時刻	0
EAの停止時刻以降ナンピンを行うか否か	true

読み込み (L) 保存 (S) OK キャンセル リセット

CHECK ✓

他のパラメーターは**変更不要**です。
各機能の調整や設定の変更のすべては自己責任において実施してください。