

QUEEN

パラメータ解説資料

はじめに

調整機能の設定や変更は**必須ではありません**。
各機能の調整や設定の変更のすべては
自己責任において実施してください。

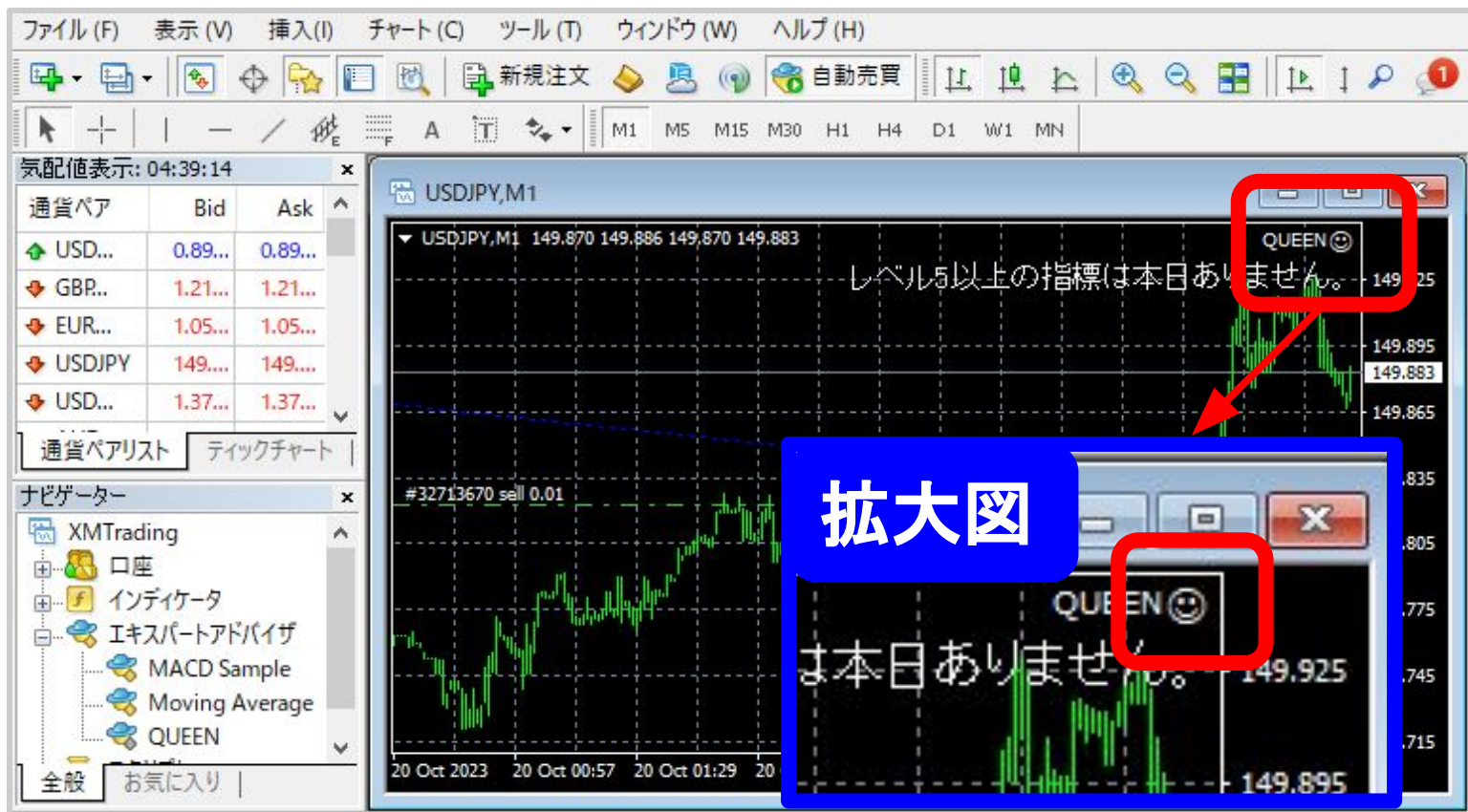
各機能（パラメータ）に関連する用語の解説、
FXの基礎知識に関する教材の提供や
教育・投資助言に該当するアドバイス、
投資活動の指示・指導となるサポートは行っておりません。

各機能（パラメータ）の設定や変更は、
ご自身の知識量や経験に合わせて、
理解できる範囲で行ってください。

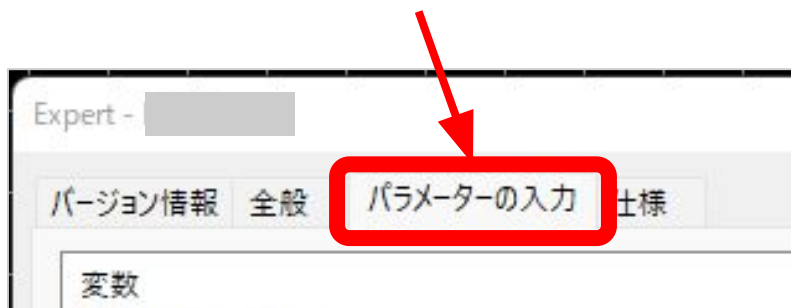
各設定のパターン毎の利回りの算出や
データの開示は承っておりません。

予めご理解・ご了承頂いた上でご参考ください。

設定画面の開き方



- ①VPSに接続する
- ②MT4を開く
- ③表示されているチャートの右上の
にこちゃんマークをタップ
- ④パラメーターの入力より設定を行う



ロットの設定

▼基本設定	
トマジックナンバー	12345
ト複利ロット設定	OFF
トON時ロット増加証拠金単位	100000.0
トON時ロット増加ステップ	0.01
トOFF時固定時ロット数	0.01
ト最大許容スプレッド(Pips)(ゼロ設定で機能Off)	0.0
ト最大許容スリッページ(Pips)	2.0

複利ロット数（複利運用を行いたい場合）

- ・複利ロット設定：ON
- ・ON時ロット増加証拠金単位：いくら毎にロットを増加するか金額を指定
- ・ON時ロット増加ステップ：設定額に達した際にどのくらいロットを増やすか指定

例)

- ・ON時ロット増加証拠金単位：100000円
 - ・ON時ロット増加ステップ：0.05
- 証拠金が10万円増えるごとに0.05ロット増やす

複利ロット数（単利運用を行いたい場合）

- ・複利ロット設定：OFF
 - ・OFF時固定ロット数：ロット数を指定
- ※スタンダード口座で推奨運用額10万円で0.05ロットを推奨します

経済指標時のオン・オフ設定

▼経済指標設定	
┆ 経済指標フィルター	true
┆ 止める経済指標の重要度(1-5)	5以上(最高)
┆ 指標前新規エントリー-停止(分)	1440
┆ 指標後新規エントリー-再開(分)	1440

経済指標フィルター

true : 設定する

false : 設定しない

※trueの場合は「止める経済指標の重要度」の指定が必要です。

※指標オフ時刻で残っているポジションやオーダーは
指標オフ時刻以降でも動作するのでご注意ください。

経済指標アプリ

経済指標のカレンダーは下記アプリからカンタンに確認できます◎

【iPhone】 <https://apple.co/3jn0WyG>

【Android】 <https://bit.ly/35Wl0xB>

※上記アプリとQUEENで参考になっている指標が同じとは限りません。

注意事項

QUEENは相場により取引量が著しく下がる場合がございます。

指標オフ機能がオンの場合、更に取り引タイミングが限られますので

指標オフ機能をOFF・指標に応じて手動で自動売買オンオフ操作いただくことをオススメします。

経済指標時のオン・オフ設定

▼ 経済指標設定	
└ 経済指標フィルター	true
└ 止める経済指標の重要度(1-5)	5以上 (最高)
└ 指標前新規エントリー-停止 (分)	1440
└ 指標後新規エントリー-再開 (分)	1440

止める経済指標の重要度

1~5を指定可能（数字が低いほどリスクが低い経済指標の時にもオフになります）

指標前エントリー停止

分単位で数字で入力。指標によりオフになる時刻の何分前までに取引を停止するか、指定が可能。

指標後エントリー停止

分単位で数字で入力。※指標後にオンとなる時刻の何分後に取引を開始するか、指定が可能。

証拠金維持率のLINE通知機能の設定

ト LINE通知設定	false
ト LINEのアクセストークン	
ト 証拠金維持率の通知 %	4000.0
ト 証拠金維持率の通知 %	2000.0
ト 証拠金維持率の通知 %	1000.0
ト 証拠金維持率の通知 %	500.0
ト 証拠金維持率の通知 %	100.0

LINE通知設定

true : 設定する

false : 設定しない

※trueの場合は「LINEアクセストークン」の取得が必要です。

※「証拠金維持率の通知%」を最大5つ設定可能です。

LINEアクセストークン

取得後貼り付けてください。

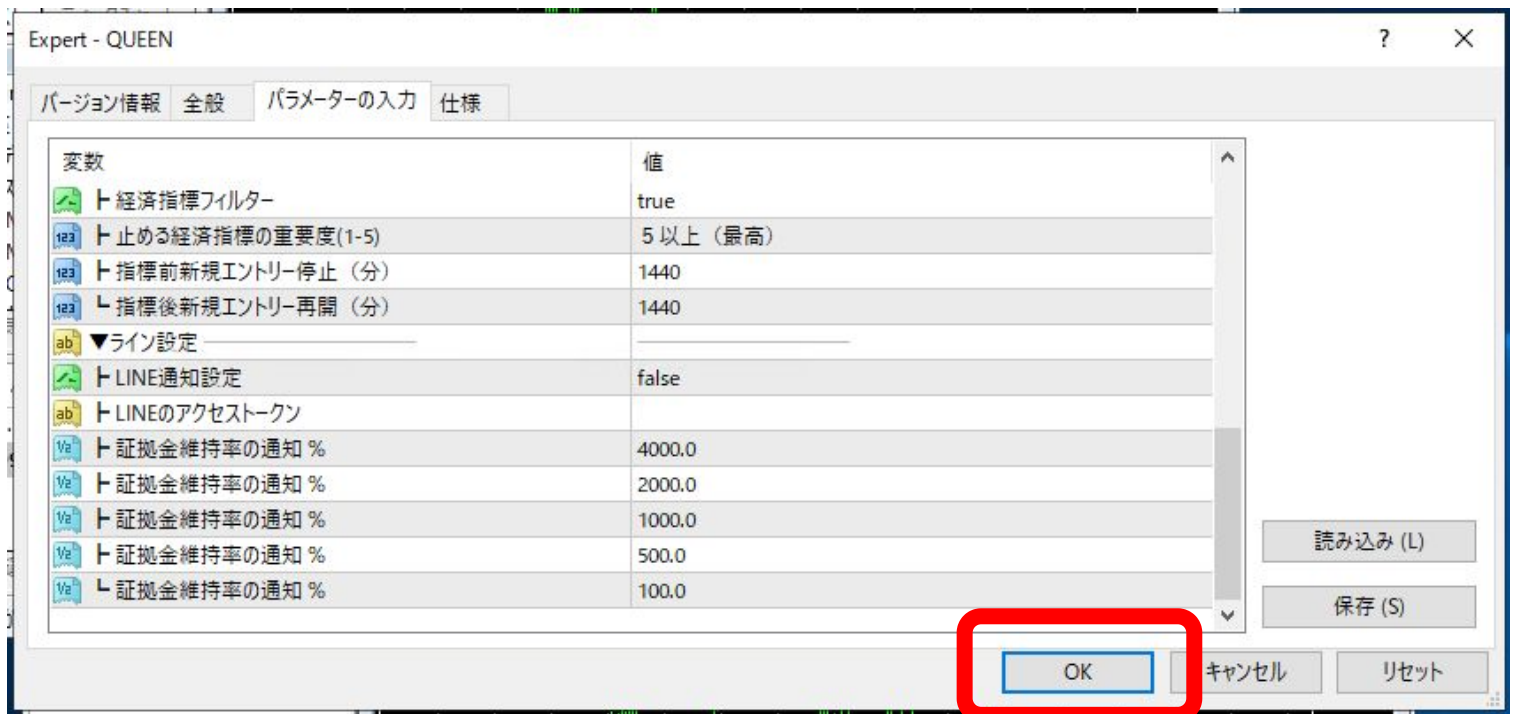
[取得方法はこちら](#)



証拠金維持率の通知%

最大5つ設定可能です。

各機能設定後



OKをタップで設定完了です。

注意事項とお約束

- 調整機能の設定や変更は必須ではありません。各機能の調整や設定の変更のすべては自己責任において実施してください。
- 各機能に関連する用語やFXの基礎知識等に関する教材の提供や教育/指導となるサポートは行っておりません。ご自身の知識量や経験に合わせて、理解できる範囲での調整及び検証を行ってください。
- 各設定のパターン毎の利回りの算出やデータの開示は承っておりません。予めご了承ください。