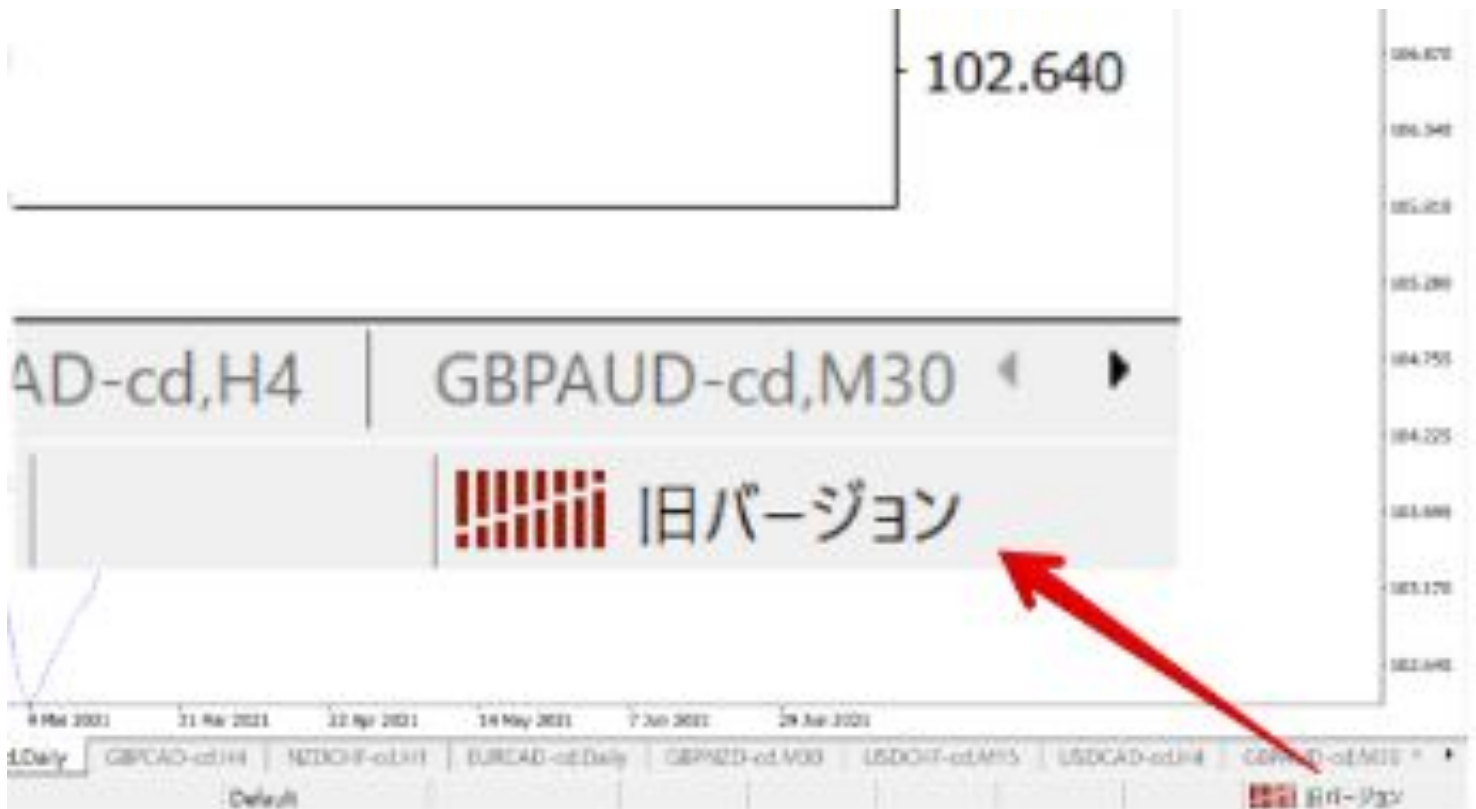


# MT4が旧バージョンでないか確認



BigBoss側のアップデートにより、MT4の右下メッセージが、旧バージョンの表示になっている場合はアップデートが必要になります。

## 手順

- ①VPSに接続する
- ②MT4の最新版をダウンロード
- ③インストールしてMT4のアップデート
- ④FLASHのファイルのアップデート

[MT4のアップデート方法解説動画](#)

# アップデート内容解説

## ①経済指標フィルター

## ②LINE通知

### はじめに

調整機能の設定や変更は**必須ではありません**。  
各機能の調整や設定の変更のすべては  
自己責任において実施してください。

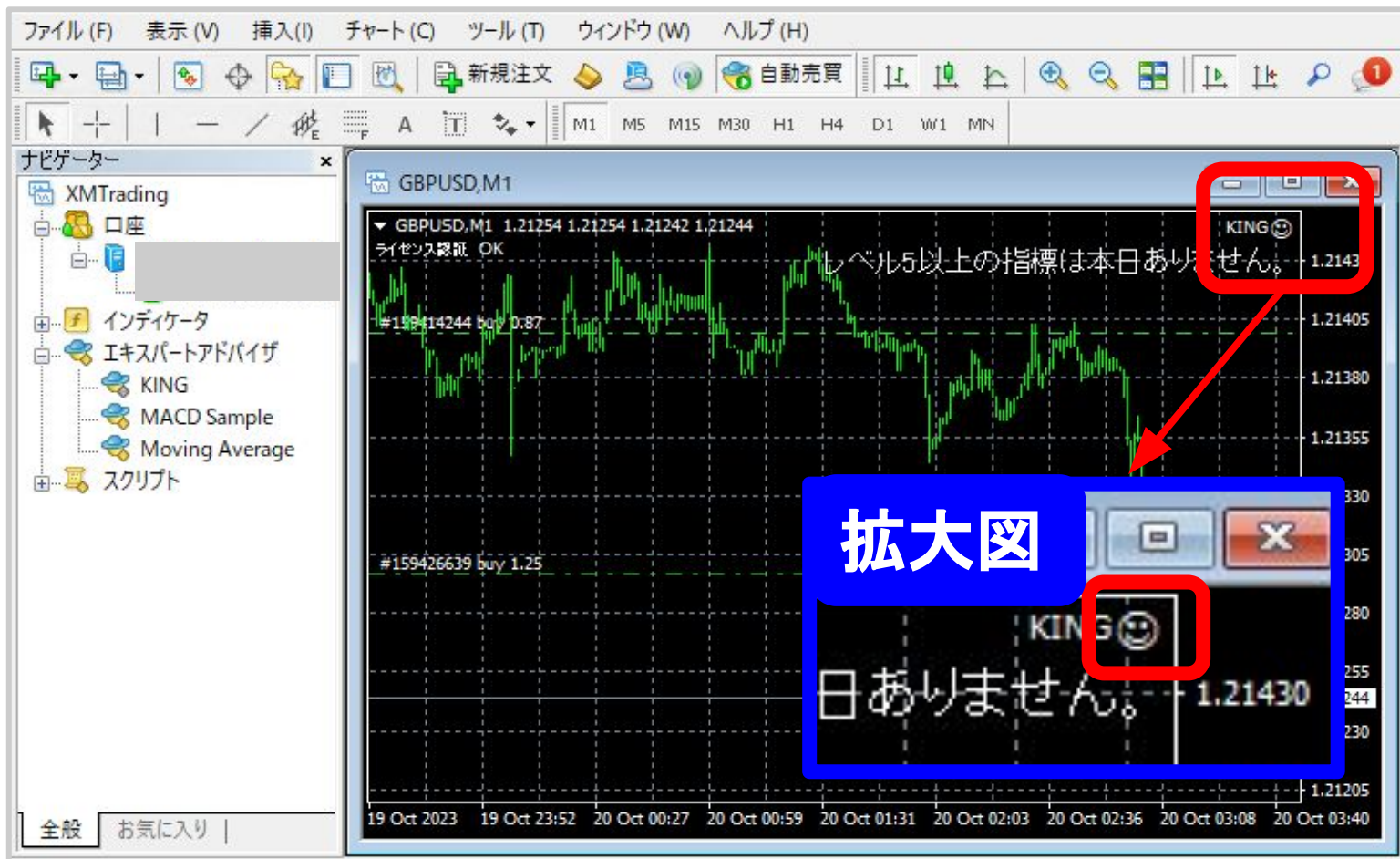
各機能（パラメータ）に関連する用語の解説、  
FXの基礎知識に関する教材の提供や  
教育・投資助言に該当するアドバイス、  
**投資活動の指示・指導となるサポートは行っておりません**。

各機能（パラメータ）の設定や変更は、  
ご自身の知識量や経験に合わせて、  
理解できる範囲で行ってください。

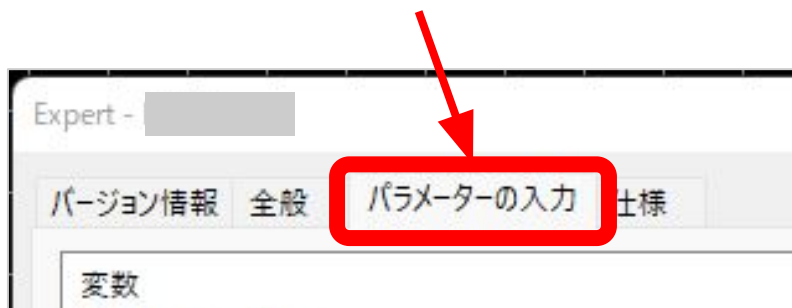
各設定のパターン毎の利回りの算出や  
データの開示は承っておりません。

予めご理解・ご了承頂いた上でご参考ください。

# 設定画面の開き方



- ①VPSに接続する
- ②MT4を開く
- ③表示されているチャートの右上の  
**にこちゃんマーク**をタップ
- ④パラメーターの入力より設定を行う



# 経済指標フィルターアップデート内容

経済指標フィルター	true
止める経済指標の重要度(1-5)	5以上（最高）
指標前新規エントリー-停止（分）	300
指標後新規エントリー-再開（分）	300

## 経済指標フィルター

true：設定する

false：設定しない

※trueの場合は「止める経済指標の重要度」の指定が必要です。

※**経済指標時に完全に取引を停止したい場合になります。**

**フィルター機能の時間が経過しますと、新規ポジション、ナンピン(追加)、などのトレードが再開されます。**

## 経済指標アプリ

経済指標のカレンダーは下記アプリからカンタンに確認できます◎

【iPhone】 <https://apple.co/3jn0WyG>

【Android】 <https://bit.ly/35WloxB>

※上記アプリとKINGで参考に行っている指標が同じとは限りません。

## 止める経済指標の重要度

1～5を指定可能（数字が低いほどリスクが低い経済指標の時にもオフになります）

## 指標前エントリー-停止

分単位で数字で入力。指標によりオフになる時刻の何分前までに取引を停止するか、指定が可能。

## 指標後エントリー-停止

分単位で数字で入力。※指標後にオンとなる時刻の何分後に取引を開始するか、指定が可能。

# 最新追加機能内容

指標時ナンピン	false
---------	-------

## 指標時ナンピン (KINGのみ)

true : 経済指標フィルターの設定をしてもナンピンする (追加エントリーする)  
false: ナンピンしない (追加エントリーしない)

アメリカ	true
欧州	true
イギリス	true
スイス	false
北欧	false
日本	true
アジア	false
オセアニア	true
カナダ	true
その他	false
エントリー停止日時	2020.01.01 00:00

## 国ごとの関連経済指標によるフィルター

true : フィルターをかける  
false: フィルターはかけない

通貨ペア毎に、関連しやすい経済指標のみフィルターをかけたい時  
あまり影響しないと想定される国からの指標フィルターを対象外にしたいケースなどに活用できます。



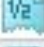



その他	false
エントリー停止日時	2020.01.01 00:00
エントリー再開日時	2000.01.01 00:00
LINE通知設定	true

## 期間による稼働予約停止機能

エントリー停止日時、再開日時を入力することで、自動売買のオンオフをタイマーセットできる機能です。

※ 設定日時は、お使いのPC時間になります。

# 証拠金維持率のLINE通知機能の設定

 LINE通知設定	true
 LINEのアクセストークン	
 LINE再通知間隔 (時間)	12
 証拠金維持率の通知 %	4000.0
 証拠金維持率の通知 %	2000.0
 証拠金維持率の通知 %	1000.0
 証拠金維持率の通知 %	500.0
 証拠金維持率の通知 %	100.0

## LINE通知設定

true : 設定する

false : 設定しない

※trueの場合は「LINEアクセストークン」の取得が必要です。

※「証拠金維持率の通知%」を最大5つ設定可能です。

## LINEアクセストークン

取得後貼り付けてください。

[取得方法はこちら](#)



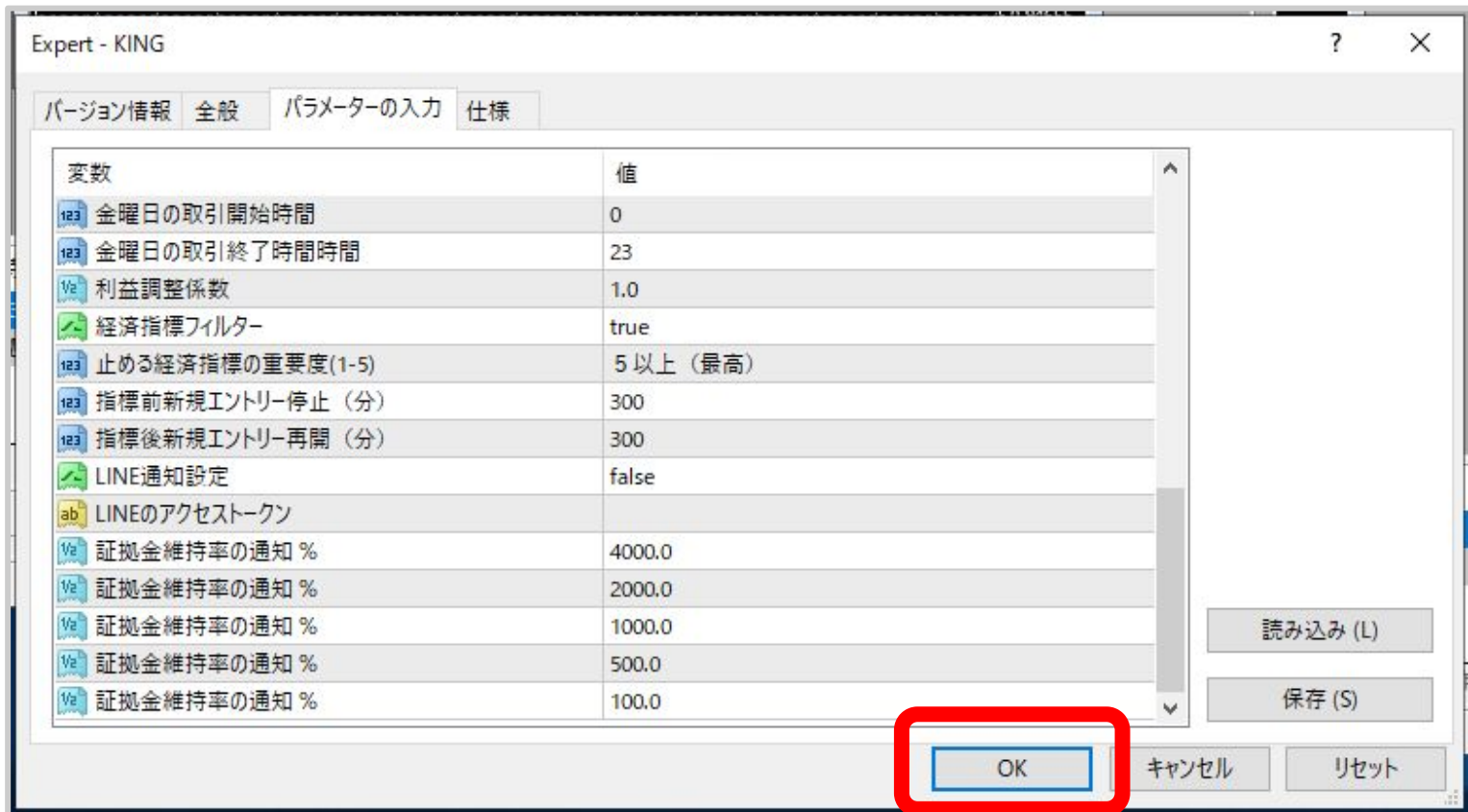
## LINE再通知間隔

通知が多すぎる、少なすぎるなどお好みで再通知までの間隔を設定できます。

## 証拠金維持率の通知%

最大5つ設定可能です。

# 各機能設定後



**OKをタップで設定完了です。**

## 注意事項とお約束

- ・ **時間足は変更しないようにお願いします。**  
EAが正常に動作せず、詳細設定が有効にならない可能性があります。
- ・ **手動決済を行う場合は、自動売買オフにしてからお願いします。**  
※場合によっては他管理ポジションへ影響します。
- ・ 調整機能の設定や変更は必須ではありません。各機能の調整や設定の変更のすべては自己責任において実施してください。
- ・ 各機能に関連する用語やFXの基礎知識等に関する教材の提供や教育/指導となるサポートは行っておりません。ご自身の知識量や経験に合わせて、理解できる範囲での調整及び検証を行ってください。
- ・ 各設定のパターン毎の利回りの算出やデータの開示は承っておりません。予めご了承ください。